



Concorde Columbus Alap

Az Alap befektetési politikája

Az Alap 2007 szeptember elején kezdte meg működését. Az Alap potenciális befektetési területe a lehető legszélesebb és globális: hazai és nemzetközi részvények illetve kötvények, bankbetétek, devizák, egyéb befektetési eszközök, valamint ezekre és áruipari termékekre vonatkozó származtatott ügyletek. A hagyományos befektetési alapoktól a széles eszköztáron túl abban tér el, hogy nem csak emelkedő, de - akár short pozíciók felvételével - eső piacon is van lehetősége hozamot elérni. Az Alapkezelő törekszik arra, hogy az Alap összetételén belül a nemzetközi részvények aránya meghaladja az 50 százalékot. Az Alap célja az állampapírok által biztosított hozamnál nagyobb hozam elérése addicionális kockázattal vállalása mellett. A többlethozam elérésének érdekében az Alap magasabb kockázatú instrumentumokat is vásárol és ad el, alapvetően fundamentális elemzésekre támaszkodva, de technikai alapú időzítést is figyelembe véve. Az Alapkezelő az egyes értékpapírok kiválasztásánál értékalapú szemléletet követ, alacsony árú, árazott eszközöket vásárolva a portfólióba. Ennek érdekében az Alap jelentős mértékben fektet be alacsonyabb kapitalizációjú részvényekbe, ahol a kisebb elemzői lefedettség gyakrabban vezethet alulértékeltséghez. A bizonytalan nemzetközi hangulat miatt a portfólió részvényekkel történő fokozatos feltöltése mellett döntöttünk.

Vállalt kockázat – javasolt időtáv

Magas Kockázat

< 1 év	1-3 év	3-6 év	6 év <
Biztonságra törekvő			Dinamikus

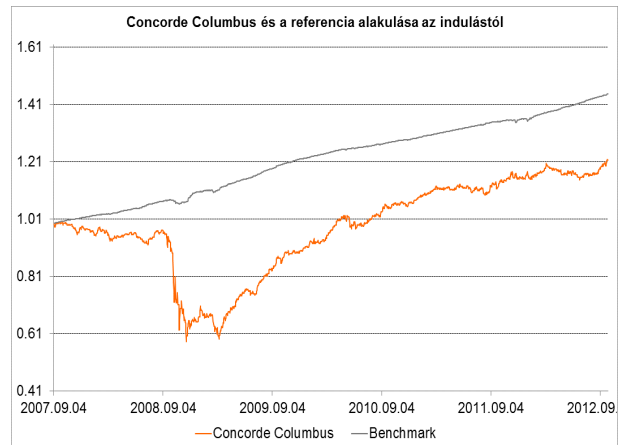
Azoknak ajánljuk akik:

- a befektetésükkel hosszú távon gondolkodnak
- nem félnek nagy kockázatot vállalni nagy várható hozam reményében
- szeretnének részesedni egy globális részvényportfólió hasznáiból
- a pénzügyi piacok eséséből is szeretnének profitálni

Referencia index (benchmark)

RMAX

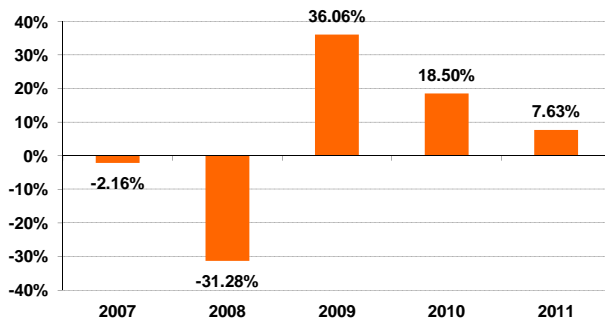
2012.09.28	Összeg / érték (ezer Ft)	Nettó eszközérték százalékában (%)
Eszközök összesen	9,011,978	103.33%
Folyószámla, készpénz	251,722	2.89%
Egyéb követelés	201,001	2.30%
Hitelviszonyt megtestesítő értékpapírok	4,924,353	56.46%
Diszkontkincstárjegyek	882,032	10.11%
Magyar Államkötvények	0	0.00%
Devizás kötvények	4,042,321	46.35%
Egyéb kötvény	0	0.00%
Részvények	3,085,518	35.38%
Hazai részvények	326,325	3.74%
Külföldi részvények	2,759,193	31.64%
Kollektív befektetési értékpapírok	30,556	0.35%
Egyéb eszközök	185,252	2.12%
Kötelezettségek összesen	-290,840	-3.33%
Hitelállomány	0	0.00%
Költségek	-44,276	-0.51%
Egyéb kötelezettség	-246,564	-2.83%
Nettó eszközérték (saját tőke)	8,721,139	
Egy jegyre jutó nettó eszközérték	1.220138	
Származtatott ügyletek nettósított, abszolút értéke	10,186,142	116.80%



Mi történt a hónap során?

Szeptemberben az amerikai központi bank bejelentette, hogy a harmadik mennyiségi lazítási programján keretében kiterjeszti hosszú távú értékpapír vásárlási programját havi 40 milliárd dollár értékben annak érdekében, hogy fellendítse a növekedést és csökkentse a munkanélküliséget. A bejelentés után a részvények megugrottak, hozzásegítve az indexeket, hogy 2007 óta nem látott szintekre emelkedjenek. Az amerikai indexek közül a Dow Jones értéke 2,6%-ot emelkedett, a technológiai szektor teljesítményét tükröző Nasdaq 1,6%-ot erősödött, az S&P 2,4%-kal növekedett. Az európai indexek teljesítménye szintén pozitív volt az előző hónapban: az angol FTSE 0,5%-kal került feljebb, a német DAX 3,5%-ot emelkedett. A kőolaj ára 4,4%-ot csökkent, így a hónap végén egy hordó olaj ára 92,19 dollár volt. Sem a FED (0-0,25%), sem az ECB (0,75%) nem változtatott irányadó kamatlábán. Az euró 2,2%-kal erősödött a dollárhoz viszonyítva, egészen az 1,286-os szintig.

A Columbus alap nominális hozamai



Az alap 10%-át meghaladó kibocsátók: Magyar Állam, OTP

Concorde Alapkezelő zrt.

www.concordealapkezelelo.hu

Forgalmazók: Concorde Értékpapír zrt., Raiffeisen Bank zrt., Sopron Bank zrt., Commerzbank zrt., OTP Bank Nyrt.

Az alap múltbeli teljesítménye, hozama nem jelent garanciát a jövőbeni teljesítményre, hozamra. Az alap kezelési szabályzata megtekinthető a Concorde Zrt. fiókjaiban és a forgalmazási helyeken. Befektetési döntésük meghozatalakor a befektetőknek saját maguknak kell felmérniük a befektetéshez kapcsolódó kockázatokat és lehetőségeket. Az oldalon megjelenő valamennyi információ kizárólag tájékoztatásul szolgál. Törekszünk ezen információk folyamatos frissítésére, ugyanakkor semmiféle felelősséget nem vállalunk az információk esetleges hiányosságai, pontatlanságai miatt. A Concorde Alapkezelő zrt. nem vállal felelősséget a jelen kiadvány alapján hozott befektetési döntésért és annak következményeieről. Hozott befektetési döntésért és annak következményeieről.

1123 Budapest, Alkotás utca
Tel: 489-2280 Fax: 489-2290