



Concorde Columbus Alap

Az Alap befektetési politikája

Az Alap 2007 szeptember elején kezdte meg működését. Az Alap potenciális befektetési területe a lehető legszélesebb és globális: hazai és nemzetközi részvények illetve kötvények, bankbetétek, devizák, egyéb befektetési eszközök, valamint ezekre és áruipari termékekre vonatkozó származtatott ügyletek. A hagyományos befektetési alapoktól a széles eszköztáron túl abban tér el, hogy nem csak emelkedő, de - akár short pozíciók felvételével - eső piacon is van lehetősége hozamot elérni. Az Alapkezelő törekszik arra, hogy az Alap összetételén belül a nemzetközi részvények aránya meghaladja az 50 százalékot. Az Alap célja az állampapírok által biztosított hozamnál nagyobb hozam elérése addicionális kockázat vállalása mellett. A többelhozam elérésének érdekében az Alap magasabb kockázatú instrumentumokat is vásárol és ad el, alapvetően fundamentális elemzésekre támaszkodva, de technikai alapú időzítést is figyelembe véve. Az Alapkezelő az egyes értékpapírok kiválasztásánál értékalapú szemléletet követ, alacsonyán árazott eszközöket vásárolva a portfólióba. Ennek érdekében az Alap jelentős mértékben fektet be alacsonyabb kapitalizációjú részvényekbe, ahol a kisebb elemzői lefedettség gyakrabban vezethet alulértékeltséghez. A bizonytalan nemzetközi hangulat miatt a portfólió részvényekkel történő fokozatos feltöltése mellett döntöttünk.

Vállalt kockázat – javasolt időtáv

Magas Kockázat

< 1 év	1-3 év	3-6 év	6 év <
Biztonságra törekvő			Dinamikus

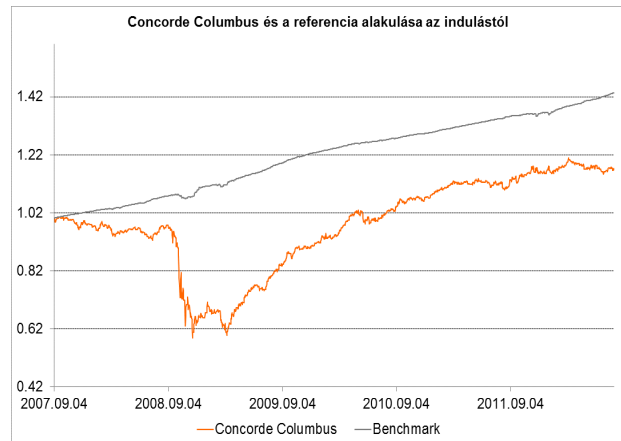
Azoknak ajánljuk akik:

- a befektetésükkel hosszú távon gondolkodnak
- nem félnek nagy kockázatot vállalni nagy várható hozam reményében
- szeretnének részesedni egy globális részvényportfólió hasznaiból
- a pénzügyi piacok eséséből is szeretnének profitálni

Referencia index (benchmark)

RMAX

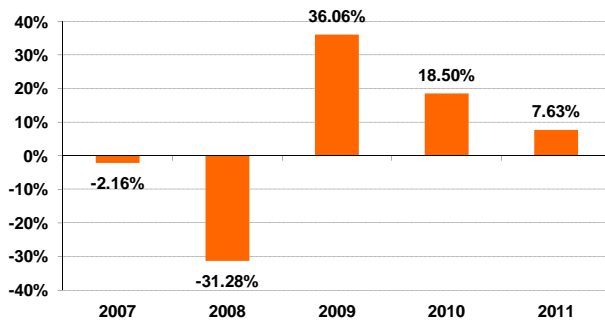
2012.07.31	Összeg / érték (ezer Ft)	Nettó eszközérték százalékában (%)
Eszközök összesen	8,743,855	102.93%
Folyószámla, készpénz	360,929	4.25%
Egyéb követelés	34,146	0.40%
Hitelviszonyt megtestesítő értékpapírok	5,078,002	59.78%
Diszkontkincstárjegyek	1,159,699	13.65%
Magyar Államkötvények	0	0.00%
Devizás kötvények	3,918,302	46.12%
Egyéb kötvény	0	0.00%
Részvények	2,820,950	33.21%
Hazai részvények	295,188	3.47%
Külföldi részvények	2,525,762	29.73%
Kollektív befektetési értékpapírok	29,244	0.34%
Egyéb eszközök	191,341	2.25%
Kötelezettségek összesen	-248,748	-2.93%
Hitelállomány	0	0.00%
Költségek	-17,113	-0.20%
Egyéb kötelezettség	-231,635	-2.73%
Nettó eszközérték (saját tőke)	8,495,107	
Egy jegyre jutó nettó eszközérték	1.165853	
Származtatott ügyletek nettósított, abszolút értéke	10,269,711	120.89%



Mi történt a hónap során?

Az ECB hóvégi, az Eurózána megmentéséről szóló fogadalmának köszönhetően pozitív teljesítményt ért el a részvénypiacok. Az amerikai indexek közül a Dow Jones értéke 1,0%-ot emelkedett, a technológiai szektor teljesítményét tükröző Nasdaq 0,2%-ot erősödött, az S&P 1,3%-kal növekedett. Az európai indexek teljesítménye szintén pozitív volt az előző hónapban: az angol FTSE 1,2%-kal került feljebb, a német DAX 5,5%-ot emelkedett. A kőolaj ára 3,6%-ot nöött, így a hónap végén egy hordó olaj ára 88,06 dollár volt. A FED (0-0,25%) nem változtatott irányadó kamatlábán, az ECB viszont 25 bázisponttal csökkentette az alapkamatot (0,75%). Az euró 2,8%-kal gyengült a dollárral szemben, egészen az 1,2306-os szintig.

A Columbus alap nominális hozamai



Az alap 10%-át meghaladó kibocsátók: Magyar Állam, OTP

Concorde Alapkezelő zrt.

www.concordealapkezelelo.hu

Forgalmazók: Concorde Értékpapír zrt., Raiffeisen Bank zrt., Sopron Bank zrt., Commerzbank zrt., OTP Bank Nyrt.

Az alap múltbeli teljesítménye, hozama nem jelent garanciát a jövőbeni teljesítményre, hozamra. Az alap kezelési szabályzata megtekinthető a Concorde Zrt. fiókjaiban és a forgalmazási helyeken. Befektetési döntésük meghozatalakor a befektetőknak saját maguknak kell felmérniük a befektetéshez kapcsolódó kockázatokat és lehetőségeket. Az oldalon megjelenő valamennyi információ kizárólag tájékoztatásul szolgál. Törekszünk ezen információk folyamatos frissítésére, ugyanakkor semmiféle felelősséget nem vállalunk az információk esetleges hiányosságai, pontatlanságai miatt. A Concorde Alapkezelő zrt. nem vállal felelősséget a jelen kiadvány alapján hozott befektetési döntésért és annak következményeier. Hozott befektetési döntésért és annak következményeier.

1123 Budapest, Alkotás utca
Tel: 489-2280 Fax: 489-2290