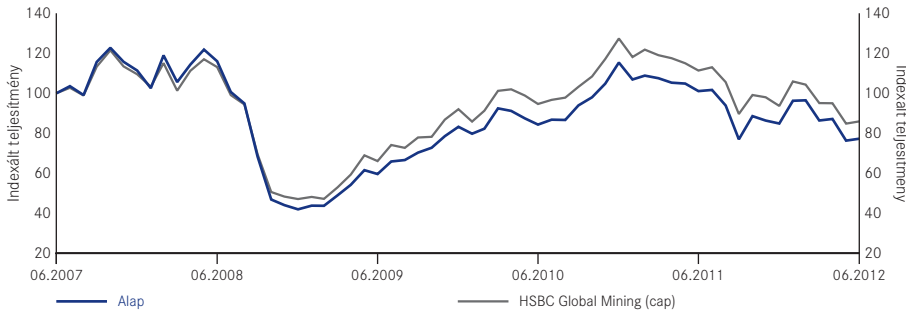


World Mining Fund

A-Osztályt nem fizető részvény teljesítménye € pénzben



Kumulált teljesítmény	1 hónap %	3 hónap %	6 hónap %	1 év %	3 év %	5 év %	Év eleje óta %	Éves szintre vetített (5 év) %
A Osztály	1.3	-10.5	-8.9	-23.5	29.6	-22.7	-8.9	-5.0
HSBC Global Mining (cap)	1.3	-9.6	-8.2	-22.8	30.3	-13.7	-8.2	-2.9

Naptári év teljesítménye	2007 %	2008 %	2009 %	2010 %	2011 %
A Osztály	43.3	-62.3	98.2	38.6	-26.4
HSBC Global Mining (cap)	38.6	-56.9	95.4	38.5	-26.4

Alappal kapcsolatos adatok

Státusz	Luxembourg SICAV alapja
Alapkezelő	Evy Hambro / Catherine Raw
Launch Date of Fund	24.03.1997
Launch Date of Class A EUR	05.04.2001
Alap pénzneme	US\$
További kereskedési pénznemek	SFr, €, £, HKD, PLN, SGD
Benchmark	HSBC Global Mining (cap)
Morningstar Category	Sector Equity Natural Resources
Alap teljes mérete (m)	US\$11.193,5

Kódok

ISIN	LU0172157280
------	--------------

Kereskedés és árak

Kereskedési információk	
Kereskedés gyakorisága	Napi, forward pricing alapján
Elszámolás	Kereskedés napja + 3 nap
Díjak	%
Vételi jutalék (A részvények)	5
Éves alapkezelési díj (A részvények)	1.75
NAV (nettó eszközérték)	(€)
A Osztály	43.38
12 hónap legmagasabb/legacsonyabb NAV-ja	(€)
A Osztály	59,19/41,22

EU irányelv a kamattörvényekről

EUSD alap állapota	Hatályon kívül
Egy befektetési jegyre jutó adózandó jövedelem	0.000000000000

		Globális Ágazati Alap	
Piaci kapitalizáció	Magas		50-80*
	Közepes		
	Alacsony		

*részvények száma

Díjak & minősítések

S&P Capital IQ Rating	Gold
Morningstar Fund Rating	Gold

A befektetési cél összefoglalása

A World Mining Fund célja a lehető legmagasabb összhozam elérése. Az Alap globálisan teljes eszközállományának legalább 70%-át olyan társaságok részvényeibe fekteti, amelyek gazdasági tevékenységük túlnyomó részét a nem-nemesfémek és olyan ipari ásványok kitermelése képezi, mint a vasérc és a szén. Az Alap olyan társaságok részvényeibe is befektethet, amelyek gazdasági tevékenységének túlnyomó részét az arany- vagy egyéb nemesfémvagy ásványbányászat képezi. Az Alap ténylegesen nem rendelkezik arannyal vagy fémmel.

10 legnagyobb holding

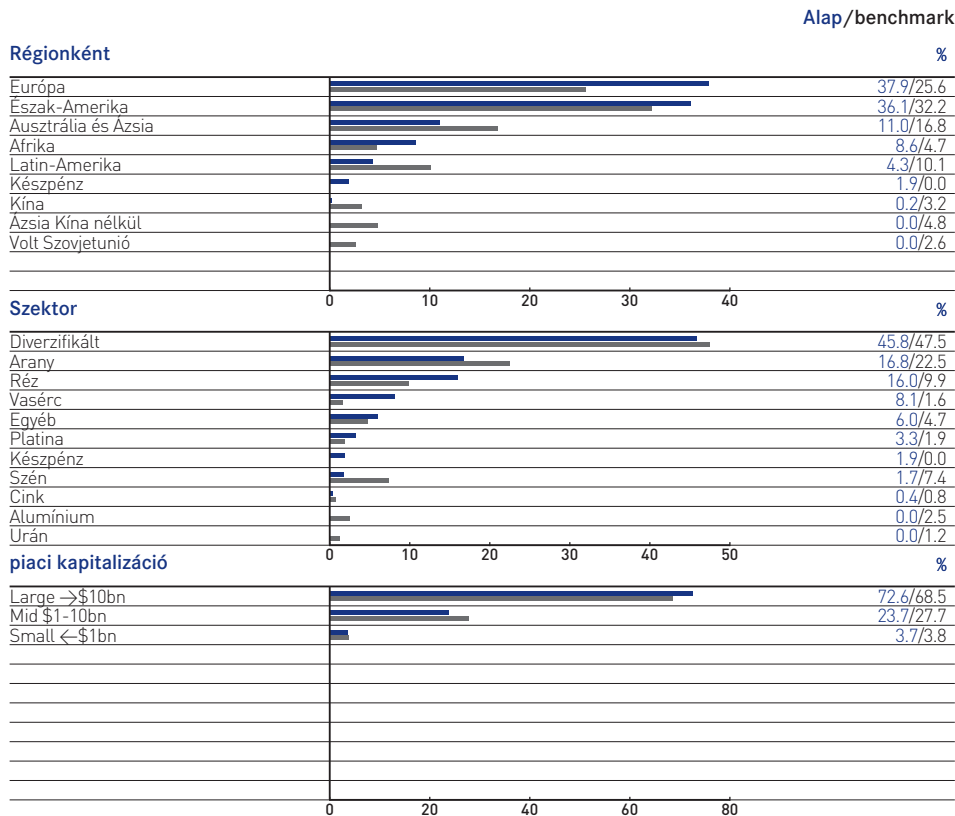
Rio Tinto	%
BHP Billiton	9.9
CIA Vale Do Rio	7.6
Freeport-McMoRan Copper & Gold Inc.	6.2
Teck Resources Ltd	5.6
Glencore International	5.4
First Quantum Minerals	4.7
Newcrest Mining	3.7
Xstrata	3.5
Minas Buenaventura	3.5
Teljes	3.2
	53.3

Az Alap ténylegesen nem rendelkezik arannyal vagy más fémmel. Az Alap befektetőinek tisztában kell lenniük azzal, hogy a bányászati részvények az átlagnál erősebben ingadozhatnak, valamint a bányászati szektor és részvénypiacok közötti korreláció egészében véve alacsony szintű, emellett a rudarany és a bányászati részvények természetük szerint többnyire antikikikusak. Ha egy Alap kiemelkedően koncentrált portfólióval rendelkezik és egy konkrét befektetése hanyatlani kezd, annak sokkal szembetűnőbb következménye lehet, mint ha az Alap befektetéseinek száma nagyobb lenne. Források: Alap - BlackRock Investment Management (UK) Limited (BIM)(UK), Indexek - Datastream, BIM(UK), Negyedév - 2007 Morningstar, Inc. minden jog fenntartva. Az alap korlátozott számú piaci szektorba fektet be. Azokkal a befektetésekkel összehasonlítva, amelyek a befektetés kockázatát több szektor között osztják meg, a részvényár-mozgások nagyobb mértékben befolyásolhatják ennek az alapnak az összetételét. Az alap jellemzően kisebb vállalatok részvényeibe fektet be, amelyek kiszámíthatatlanabbak és kevésbé likvidek, mint a nagyobb vállalatok részvényei. Az alap esetleg kevésbé fejlett gazdaságokba és piacokra fektet be. A konszolidáltabb gazdaságokkal összehasonlítva a befektetések értéke nagyobb mértékben változhat az e piacok működését övező erőteljesebb bizonytalanság miatt. ■ BIM(UK) Kockázati minősítés: Magas kockázat (az alacsony, közepes, közepes/magas és magas skálán). Ebben a kategóriában tartoznak azok az Alapok, amelyeket fejlődő piacokra, alacsonyán tőkésített társaságokra vagy szűk fókuszú/koncentrált részvényekre szóló befektetési mandátum alapján fektetnek be, amelyek korlátozhatják a likviditást és növelhetik a hozam volatilitását. Kizárólag más BlackRock Global Funds (BGF) alapokkal való összehasonlításra használható, és nem használható nem a BIM(UK) által nyújtott alapokra vonatkozóan. A kategória egy adott Alappal kapcsolatos kockázati szintet jelzi, és nem garantálhatja a megtérülés valószínűségét. Ha kétsége merül fel a vállalat kockázattal kapcsolatban, kérje ki független szakértő tanácsát. ■ **Kizárólag közvetítők számára; más személyek nem használhatják.** A teljesítmény a 2012. június 30. állapotot tükrözi USA dollárban kifejezve a nettó eszközértéken alapuló árfolyamot figyelembe véve a bevétel újbóli befektetésével. **A Merrill Lynch International Investment Funds (MLIF) átnevezésére került 2008. április 28-án. Az alapsorozat új neve: BlackRock Global Funds (BGF).** Az egyetlen árfolyam 2002. február 4-i bevezetését megelőzően a vételi árfolyamot a korábban a Selected Trust sorozatba tartozó Alapok esetén alkalmazták. A teljesítményadatokat számítása az éves díjak nélkül történik. A fenti, alappal kapcsolatos adatok csak tájékoztató jellegűek. Az egyes alapokhoz jegyzett részvények száma csak tájékoztató jellegű, és a tényleges számokat a bemutatott tartományon kívülre eshetnek. Az BGF egy Luxemburgban alapított, nyílt végű befektetési társaság. Az BGF-ben részvényeket csak az aktuális Tájékoztató, a legutóbbi pénzügyi kimutatások és az Kulcsfontosságú Befektetői Tájékoztató Dokumentum (KBTD) alapján lehet jegyezni, amelyek honlapunkon érhetők el. Magasabb volatilitású alap esetében a fluktuáció különösen szembetűnő, és egy befektetés értéke hirtelen és jelentős mértékben csökkenhet. A befektetők az alapra jellemző kockázatokról leírás az Kulcsfontosságú Befektetői Tájékoztató Dokumentum (KBTD) találnak. A múltbeli teljesítményből nem következik egyenesen a jövőbeni teljesítmény. A befektetések értéke és az azokból származó bevétel fluktuál és nem garantálható. Az árfolyamváltozás miatt a befektetések értéke növekedhet, illetve csökkenhet. Előfordulhat, hogy a befektető nem kapja vissza az általa befektetett összeget. Az BGF befektetési célja csak olyan nem USA állampolgárok részére áll rendelkezésre, akiknek lakóhelye nem az Egyesült Államokban található. Az Egyesült Államokban, annak társult államaiban és külföldön az BGF nem értékesíthető. Az Alapok nincsenek bejegyezve ezen joghatóságokban. A BlackRock név és logó a BlackRock & Co., Inc. védjegye, és annak licence alapján használható. A fenti ismertetett befektetési cél az Alap befektetési céljának összefoglalása. További tájékoztatást az BGF Kulcsfontosságú Befektetői Tájékoztató Dokumentum (KBTD) talál. Kibocsátja a BlackRock Investment Management (UK) Limited (amelyet a Pénzügyi Szolgáltatási Hatóság (Financial Services Authority) engedélyez és szabályoz). Bejegyzett székhely: 12 Throgmorton Avenue, London, EC2N 2DL. Bejegyzve Angliában 2020394 sz. alatt.

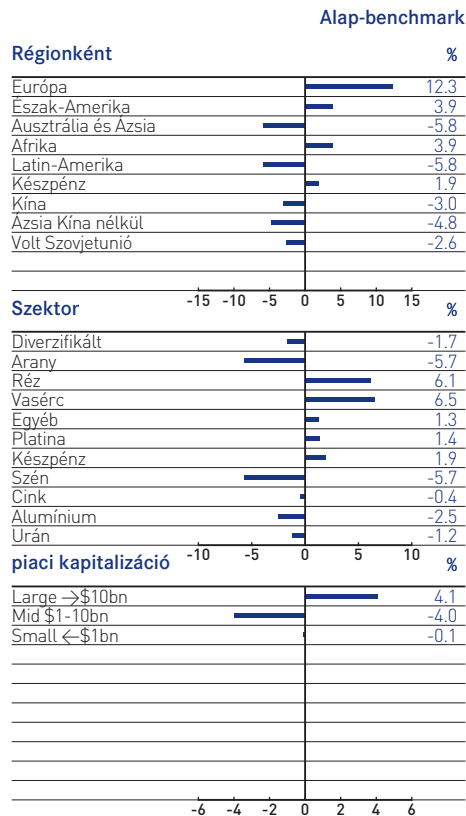
World Mining Fund

folytatás

Alap összetétele



Eszközallokációk elemzése - aktív pozíció



Alap kockázati statisztikája

Volatilitás (%)	3 év	5 év	Bevezetés óta
- Alap	25.0	32.9	28.0
- Benchmark*	23.6	30.7	26.9
Beta	1.02	1.05	1.02

* A(z) World Mining Fund kockázati statisztikája alatti benchmark a(z) HSBC Global Mining (cap). ■