

AEGON Lengyel Kötvény Befektetési Alap HUF sorozat

ÁLTALÁNOS INFORMÁCIÓK

Alapkezelő:	AEGON Magyarország Befektetési Alapkezelő Zrt.
Letétkezelő:	Unicredit Bank Hungary Zrt.
Vezető forgalmazó:	AEGON Magyarország Befektetési Jegy Forgalmazó Zrt.
Benchmark összetétele:	100% TBSP Index
ISIN kód:	HU0000705256
Indulás:	2007.05.11
Devizanem:	HUF
Az alap nettó eszközértéke:	614 633 902 HUF
Egy jegyre jutó nettó eszközérték:	1,203167 HUF

BEFEKTETÉSI POLITIKA:

A befektetési alap indításának célja az volt, hogy elérhetővé tegyük a befektetők számára a lengyel kötvénypiacot, és viszonylag stabil, közepes kockázatú befektetési formaként funkcionáljon hosszú távon, a banki hozamoknál magasabb hozamot nyújtva a befektetőknek anélkül, hogy fix időre lekötnek a pénzüket. Az alap befektetési lehetőségei igen széleskörűek, ezért a portfólió menedzsernek tág mozgástere van, és lehetősége nyílik az optimális portfólió kialakítására. A legnagyobb hozam elérésére törekszünk a legkisebb kockázat vállalása mellett. A befektetési döntések meghozatalához egyaránt használjuk a fundamentális elemzést, a technikai elemzés eszköztárát, és mindenkor figyelembe vesszük a piacokon uralkodó befektetői hangulatot. A portfóliókezelő a makrogazdasági várakozások, a várható hozamgörbe, a görbén várható megtérülés, a piaci volatilitás alapján alakítja ki a potenciális befektetési lehetőségeket, és kiválasztja azokat a befektetéseket, amelyek biztonságosnak mondhatóak és relatív magas hozamot biztosítanak a vállalt kockázatért cserébe. Az alap referencia indexe 100% Treasury BondSpot Poland Index.

FORGALMAZÓK

AEGON Magyarország Befektetési Jegy Forgalmazó Zrt., BNP-Paribas Magyarországi Fióktelepe, CIB Közép-Európai Nemzetközi Bank Zrt., Codex Értéktár és Értékpapír Zrt., Commerzbank Zrt., CONCORDE Értékpapír Zrt., Equilor Befektetési Zrt, Erste Befektetési Zrt., Raiffeisen Bank Zrt., Takarékbank Zrt, Unicredit Bank Hungary Zrt.

AZ ALAP ÁLTAL ELÉRT NETTÓ HOZAM:

Időtáv	12 hónap	2011. év	2010. év	2009. év	2008. év
Befektetési jegy	7,44 %	8,99 %	11,80 %	16,47 %	-16,10 %
Nettó benchmark	6,94 %	7,25 %	11,79 %	25,76 %	-4,70 %

AZ ALAP TELJESÍTMÉNYE AZ ELMÚLT 12 HÓNAPBAN



Az alapok múltbéli teljesítménye nem nyújt garanciát a jövőbeli hozamok nagyságára. Jelen hirdetés nem minősül ajánlattételnek vagy befektetési tanácsadásnak. A befektetés részletes feltételeit az Alap Tájékoztatója tartalmazza, mely a mindenkor érvényes kondíciós listával együtt megtalálható a forgalmazási helyeken. A befektetési alap forgalmazásával (vétel, tartás, eladás) kapcsolatos költségek az alap kezelési szabályzatában és a forgalmazási helyeken megismerhetők.

PIACI ÖSSZEFOGLALÓ:

A lengyel monetáris szigorítás és a kedvezőtlen nemzetközi befektetői hangulat ellenére a lengyel állampapírok továbbra is igen erős teljesítményt mutattak fel. A hozamok mintegy 30 bázisponttal kerültek lejjebb, többek között az erős nemzetközi kereslet és a lengyel kormánykedvező finanszírozási helyzetének következtében (nincs jelentős kibocsátási kényszer). A lengyel kötvénypiac egyre inkább menedéknek tekinthető a régióban, egyre inkább elszigetelődik az eurózónában megmutatózó problémáktól, ugyanakkor a hozamok már inkább alacsonynak tekinthetők és a hozamgörbe is elég lapos. Alapunk 1,4%-ot hozott az elmúlt hónapban és 4 bázisponttal meghaladta a referencia index teljesítményét.

AZ ALAP ESZKÖZÖSSZETÉTELE 2012.06.30

Eszköz típusa	Részarány
Államkötvények	94,40 %
Kincstárjegyek	3,29 %
Számlapénz	2,22 %
Kötelezettség	-0,59 %
Követelés	0,49 %
Nyitott derivatív pozíciók értéke	0,26 %
Összesen	100,00 %
Származtatott ügyletek	19,48 %
Nettó korrekciós tőkeáttétel	119,41 %

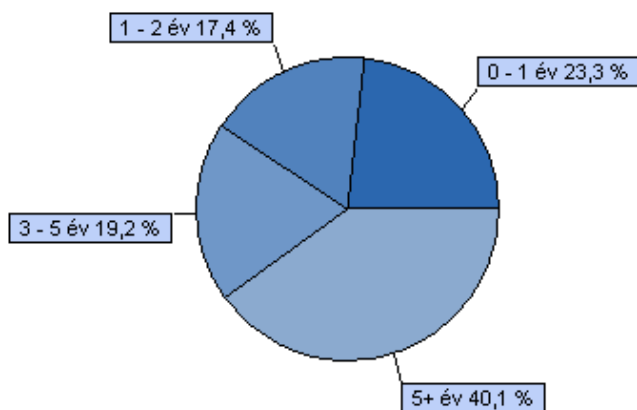
Az 5 legnagyobb pozíció:

POLAND 2013/02/05 4,5% EUR (Lengyel Állam)
PLGB 2017/10 5,25% (Lengyel Állam)
PLGB 2014/04 5,75% (Lengyel Állam)
PLGB 2015/10 6,25% (Lengyel Állam)
PLGB 2019/10 5,50% (Lengyel Állam)

10%-nál magasabb részarányt képviselő eszközök

POLAND 2013/02/05 4,5% EUR (Lengyel Állam)
PLGB 2017/10 5,25% (Lengyel Állam)
PLGB 2014/04 5,75% (Lengyel Állam)
PLGB 2015/10 6,25% (Lengyel Állam)
PLGB 2019/10 5,50% (Lengyel Állam)

Lejárat szerinti megoszlás:



BEFEKTETÉSI HORIZONT:

A javasolt minimális befektetési idő:



Kockázati besorolás a napi hozamok elmúlt időszaki szórása alapján:

