

Concorde Pénzpiaci Befektetési Alap*

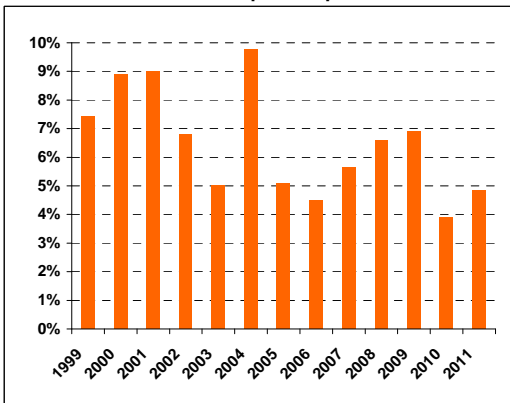
| Dátum | Nettó eszközérték | Egy jegyre jutó nettó eszközérték | Bruttó hozam éves szinten (annualizált) | Bruttó hozam az adott évben (nominális) | Benchmark hozam** (nominális) |
|-----------------------|-------------------|-----------------------------------|---|---|-------------------------------|
| 1999.05.24 | 100,000,000 | 1.000000 | | | |
| 1999.12.31 | 429,001,548 | 1.074244 | | 7.42% | 3.59% |
| 2000.12.31 | 1,131,413,567 | 1.169759 | 8.87% | 8.89% | 3.79% |
| 2001.12.31 | 1,419,396,534 | 1.274942 | 8.99% | 8.99% | 3.26% |
| 2002.12.31 | 2,273,218,895 | 1.361598 | 6.80% | 6.80% | 2.38% |
| 2003.12.31 | 1,761,323,956 | 1.429919 | 5.02% | 5.02% | 2.05% |
| 2004.12.31 | 2,817,397,648 | 1.569497 | 9.73% | 9.76% | 2.91% |
| 2005.12.31 | 4,741,058,389 | 1.649494 | 5.10% | 5.10% | 2.84% |
| 2006.12.31 | 6,556,423,510 | 1.723761 | 4.50% | 4.50% | 2.69% |
| 2007.12.31 | 6,457,833,274 | 1.821261 | 5.66% | 5.66% | 2.90% |
| 2008.12.31 | 3,050,095,819 | 1.941646 | 6.61% | 6.61% | 2.85% |
| 2009.12.31 | 8,024,612,486 | 2.076019 | 6.92% | 6.92% | 2.91% |
| 2010.12.31 | 6,970,539,378 | 2.157336 | 3.92% | 3.92% | 1.98% |
| 2011.12.31 | 5,746,483,690 | 2.261559 | 4.83% | 4.83% | 1.90% |
| 2012.01.31 | 5,053,747,136 | 2.273524 | | | |
| indulástól (4635 nap) | 5,053,747,136 | 2.273524 | 6.68% | | 2.85% |

| 2012.01.31 | Összeg/érték (Ezer Ft) | Nettó eszközérték százalékában (%) |
|--|------------------------|------------------------------------|
| Eszközök összesen | 5,256,679 | 104.02% |
| Folyószámla, készpénz | 152 | 0.00% |
| Egyéb követelés | 0 | 0.00% |
| Hitelviszonyt megtestesítő értékpapírok | 5,256,527 | 104.01% |
| Diszkontkincstárjegyek | 5,256,527 | 104.01% |
| Magyar Államkötvények | 0 | 0.00% |
| Devizás kötvények | 0 | 0.00% |
| Egyéb kötvény | 0 | 0.00% |
| Részvények | 0 | 0.00% |
| Hazai részvények | 0 | 0.00% |
| Külföldi részvények | 0 | 0.00% |
| Kollektív befektetési értékpapírok | 0 | 0.00% |
| Egyéb eszközök | 0 | 0.00% |
| Kötelezettségek összesen | -202,931 | -4.02% |
| Hitelállomány | 0 | 0.00% |
| Költségek | -8,808 | -0.17% |
| Egyéb kötelezettség | -194,124 | -3.84% |
| Nettó eszközérték (saját tőke) | 5,053,747 | |
| Egy jegyre jutó nettó eszközérték | 2.273524 | |
| Származtatott ügyletek nettósított, abszolút értéke | 0 | 0.00% |

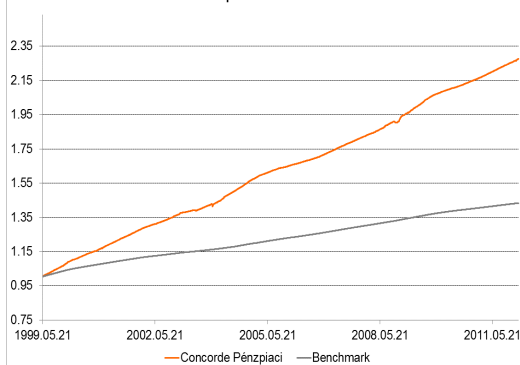
Mi történt a hónap során?

A globális részvénypiacok pozitív hangulatban kezdték az új évet a Fed és más központi bankok monetáris lazításra utaló magatartásának köszönhetően. Az amerikai indexek közül a Dow Jones 3,4%-kal emelkedett, a technológiai szektor teljesítményét tükröző Nasdaq 8,0%-ot, az S&P 4,4%-ot erősödött. Az európai indexek teljesítménye is pozitív volt januárban: az angol FTSE 2,0%-kal emelkedett, a német DAX pedig 9,5%-kal került feljebb. A kőolaj ára 0,4%-kal csökkent, így a hónap végén egy hordó olaj ára 98,48 dollár volt. Sem a FED (0-0,25%), sem az ECB (1,0%) nem változtatott irányadó kamatlábjában. Az euró 0,8%-kal erősödött a dollárral szemben, az 1,3071-es szintig.

A Concorde Pénzpiaci Alap hozamai



Concorde Pénzpiaci és a referencia alakulása



A Concorde Pénzpiaci Alap rövid bemutatása

Befektetési politika: Az Alap nyilvános, nyíltvégű, a BAMOSZ kategorizálása alapján hazai likviditási típusú befektetési alap. Az Alapkezelő célja, hogy a forgalmazó cégeknél részvények adásvételét folytató befektetők az Alap Befektetési Jegyeinek megvásárlásával rövid távon be nem fektetett pénzüket után legalább banki látraszóló betét szintű hozamot érthessenek el. Ennek érdekében az Alapkezelő törekszik arra, hogy az Alap nettó eszközértékének változékonysága a lehető legkisebb legyen. Az Alapkezelő az Alap vagyonát belföldi pénzügyi eszközökbe – állampapírokba, állampapíralapú repomegállapodásokba, bankbetétbe, az Alap vagyonát érintő kamatkockázat csökkentését szolgáló egyéb pénzügyi eszközökbe – fekteti. Az Alap portfóliójába kizárólag legfeljebb 365 napon belül lejáró eszközök kerülhetnek. Az Alapkezelő törekszik rá, hogy az Alap portfóliójának hátralévő átlagos futamideje a 90 napot ne haladja meg. A Befektetési Jegyek tulajdonosa számára Concorde Pénzpiaci Alap a Concorde Értékpapír Rt-nél adott tőzsdési megbízásoknál fedezetül szolgál. ** A benchmark minden hónap elejétől a hónap végéig a lakossági – a magyar bankrendszer egésze alapján számolt – havi látra szóló forintbetét átlagkamata. (Forrás: MNB).
 Forgalmazási költségek: A Befektetési Jegyek vételének és visszaváltásának jutaléka az árfolyamérték maximum 5 százaléka. (A Forgalmazó a saját üzletszabályának megfelelően ennél alacsonyabb jutalékokat is meghatározhat.)

Concorde Alapkezelő zrt.

1123 Budapest, Alkotás utca 50.

Tel: 489-2280 Fax: 489-2290

www.concordealapkezelolo.hu

Az alap múltbeli teljesítménye, hozama nem jelent garanciát a jövőbeni teljesítményre, hozamra. Az alap kezelési szabályzata megtekinthető a Concorde Zrt. fiókjaiban és a forgalmazási helyeken. Befektetési döntésük meghozatalakor a befektetőknek saját maguknak kell felmérniük a befektetéshez kapcsolódó kockázatokat és lehetőségeket. Az oldalon megjelenő valamennyi információ kizárólag tájékoztatásul szolgál. Törekszünk ezen információk folyamatos frissítésére, ugyanakkor semmiféle felelősséget nem vállalunk az információk esetleges hiányosságai, pontatlanságai miatt. A Concorde Alapkezelő zrt. nem vállal felelősséget a jelen kiadvány alapján hozott befektetési döntésért és annak következményeire.