

**Concorde Pénzpiaci Befektetési Alap\***

Dátum	Nettó eszközérték	Egy jegyre jutó nettó eszközérték	Bruttó hozam éves szinten (annualizált)	Bruttó hozam az adott évben (nominális)	Benchmark hozam** (nominális)
1999.05.24	100,000,000	1.000000			
1999.12.31	429,001,548	1.074244		7.42%	3.59%
2000.12.31	1,131,413,567	1.169759	8.87%	8.89%	3.79%
2001.12.31	1,419,396,534	1.274942	8.99%	8.99%	3.26%
2002.12.31	2,273,218,895	1.361598	6.80%	6.80%	2.38%
2003.12.31	1,761,323,956	1.429919	5.02%	5.02%	2.05%
2004.12.31	2,817,397,648	1.569497	9.73%	9.76%	2.91%
2005.12.31	4,741,058,389	1.649494	5.10%	5.10%	2.84%
2006.12.31	6,556,423,510	1.723761	4.50%	4.50%	2.69%
2007.12.31	6,457,833,274	1.821261	5.66%	5.66%	2.90%
2008.12.31	3,050,095,819	1.941646	6.61%	6.61%	2.85%
2009.12.31	8,024,612,486	2.076019	6.92%	6.92%	2.91%
2010.12.31	6,970,539,378	2.157336	3.92%	3.92%	1.98%
2011.11.30	6,256,516,784	2.252887			
indulástól (4573 nap)	6,256,516,784	2.252887	6.70%		2.86%

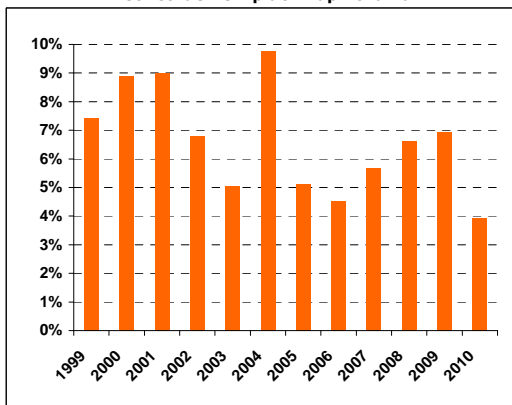
\* Az alap nettó hozamát 2006.09.01-től 20 százalékos kamatadó terheli. A bemutatott hozamok nettó szintűvé a forgalmazási díj, vételi, eladási, átváltási jutalék, éves számlavezetési díj, illetve esetlegesen felmerülő egyéb költségek levonásával tehetőek.

2011.11.30	Összeg/érték (Ezer Ft)	Nettó eszközérték százalékában (%)
<b>Eszközök összesen</b>	6,278,794	100.36%
Folyószámla, készpénz	142	0.00%
Egyéb követelés	0	0.00%
Hitelviszonyt megtestesítő értékpapírok	6,278,652	100.35%
Diszkontkincstárjegyek	5,740,734	91.76%
Magyar Államkötvények	0	0.00%
Devizás kötvények	537,918	8.60%
Egyéb kötvény	0	0.00%
Részvények	0	0.00%
Hazai részvények	0	0.00%
Külföldi részvények	0	0.00%
Kollektív befektetési értékpapírok	0	0.00%
Egyéb eszközök	0	0.00%
<b>Kötelezettségek összesen</b>	-22,277	-0.36%
Hitelállomány	0	0.00%
Költségek	-10,473	-0.17%
Egyéb kötelezettség	-11,804	-0.19%
<b>Nettó eszközérték (saját tőke)</b>	6,256,517	
<b>Egy jegyre jutó nettó eszközérték</b>	<b>2.252887</b>	
<b>Származtatott ügyletek nettósított, abszolút értéke</b>	0	0.00%

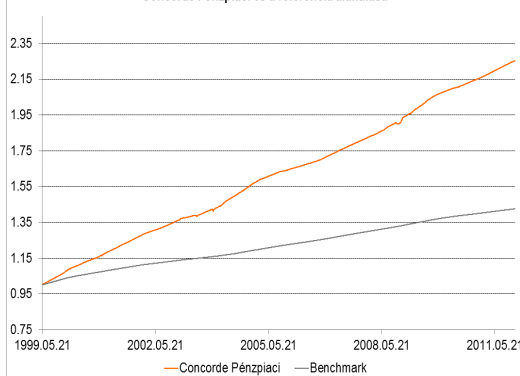
**Mi történt a hónap során?**

Bár az európai adósságválság megoldásához közelebb kerültünk, a hónap során napvilágot látott makroadatok romló képet mutattak, a piaci indexek teljesítménye így nulla körül ingadozott novemberben. Az amerikai indexek közül a Dow Jones 0,8%-kal emelkedett, a technológiai szektor teljesítményét tükröző Nasdaq 2,4%-ot gyengült, míg az S&P 0,5%-ot. Az európai indexek teljesítménye negatív volt novemberben: az angol FTSE 0,7%-kal míg a német DAX 0,9%-kal került lejjebb. A kőolaj ára 7,7%-kal növekedett, így a hónap végén egy hordó olaj ára 100,36 dollár volt. A FED (0-0,25%) nem változtatott irányadó kamatlábán, az ECB viszont november elején 25 bázisponttal csökkentette az alapkamatot (1,25%). Az euró 3,6%-kal gyengült a dollárral szemben, egészen az 1,3498-as szintig.

**A Concorde Pénzpiaci Alap hozamai**



**Concorde Pénzpiaci és a referencia alakulása**



**A Concorde Pénzpiaci Alap rövid bemutatása**

Befektetési politika: Az Alap nyilvános, nyíltvégű, a BAMOSZ kategorizálása alapján hazai likviditási típusú befektetési alap. Az Alapkezelő célja, hogy a forgalmazó cégeknél részvények adásvételét folytató befektetők az Alap Befektetési Jegyeinek megvásárlásával rövid távon be nem fektetett pénzüket után legalább banki látraszóló betét szintű hozamot érthessenek el. Ennek érdekében az Alapkezelő törekszik arra, hogy az Alap nettó eszközértékének változékonysága a lehető legkisebb legyen. Az Alapkezelő az Alap vagyonsát belföldi pénzpiaci eszközökbe – állampapírokba, állampapíralapú repomegállapodásokba, bankbetétbe, az Alap vagyonsát érintő kamatkockázat csökkentését szolgáló egyéb pénzpiaci eszközökbe – fekteti. Az Alap portfóliójába kizárólag legfeljebb 365 napon belül lejáró eszközök kerülhetnek. Az Alapkezelő törekszik rá, hogy az Alap portfóliójának hátralevő átlagos futamideje a 90 napot ne haladja meg. A Befektetési Jegyek tulajdonosa számára Concorde Pénzpiaci Alap a Concorde Értékpapír Rt-nél adott tőzsdéi megbízásoknál fedezettül szolgál. \*\* A benchmark minden hónap elejétől a hónap végéig a lakossági – a magyar bankrendszer egésze alapján számolt – havi látra szóló forintbetét átlagkamata. (Forrás: MNB).  
Forgalmazási költségek: A Befektetési Jegyek vételének és visszaváltásának jutaléka az árfolyamérték maximum 5 százaléka. (A Forgalmazó a saját üzletszabályának megfelelően ennél alacsonyabb jutalékokat is meghatározhat.)

Concorde Alapkezelő zrt.

1123 Budapest, Alkotás utca 50.

Tel: 489-2280 Fax: 489-2290

www.concordealapkezeslo.hu

Az alap múltbeli teljesítménye, hozama nem jelent garanciát a jövőbeni teljesítményre, hozamra. Az alap kezelési szabályzata megtekinthető a Concorde Zrt. fiókjaiban és a forgalmazási helyeken. Befektetési döntésük meghozatalakor a befektetőknek saját maguknak kell felmérniük a befektetéshez kapcsolódó kockázatokat és lehetőségeket. Az oldalon megjelenő valamennyi információ kizárólag tájékoztatóul szolgál. Törekszünk ezen információk folyamatos frissítésére, ugyanakkor semmiféle felelősséget nem vállalunk az információk esetleges hiányosságai, pontatlanságai miatt. A Concorde Alapkezelő zrt. nem vállal felelősséget a jelen kiadvány alapján hozott befektetési döntésért és annak következményéért.