



Concorde Pénzpiaci Befektetési Alap*

Dátum	Nettó eszközérték	Egy jegyre jutó nettó eszközérték	Bruttó hozam éves szinten (annualizált)	Bruttó hozam az adott évben (nominális)	Benchmark hozam** (nominális)
1999.05.24	100,000,000	1.000000			
1999.12.31	429,001,548	1.074244		7.42%	3.59%
2000.12.31	1,131,413,567	1.169759	8.87%	8.89%	3.79%
2001.12.31	1,419,396,534	1.274942	8.99%	8.99%	3.26%
2002.12.31	2,273,218,895	1.361598	6.80%	6.80%	2.38%
2003.12.31	1,761,323,956	1.429919	5.02%	5.02%	2.05%
2004.12.31	2,817,397,648	1.569497	9.73%	9.76%	2.91%
2005.12.31	4,741,058,389	1.649494	5.10%	5.10%	2.84%
2006.12.31	6,556,423,510	1.723761	4.50%	4.50%	2.69%
2007.12.31	6,457,833,274	1.821261	5.66%	5.66%	2.90%
2008.12.31	3,050,095,819	1.941646	6.61%	6.61%	2.85%
2009.12.31	8,024,612,486	2.076019	6.92%	6.92%	2.91%
2010.12.31	6,970,539,378	2.157336	3.92%	3.92%	1.98%
2011.09.30	4,997,570,298	2.236135			
indulástól (4512 nap)	4,997,570,298	2.236135	6.73%		2.88%

* Az alap nettó hozamát 2006.09.01-től 20 százalékos kamatadó terheli. A bemutatott hozamok nettó szintűvé a forgalmazási díj, vételi, eladási, átváltási jutalék, éves számlavezetési díj, illetve esetlegesen felmerülő egyéb költségek levonásával tehetőek.

2011.09.30	Összeg/érték (Ezer Ft)	Nettó eszközérték százalékában (%)
Eszközök összesen	5,208,217	104.21%
Folyószámla, készpénz	153	0.00%
Egyéb követelés	0	0.00%
Hitelviszonyt megtestesítő értékpapírok	5,208,064	104.21%
Diszkontkincstárjegyek	2,286,282	45.75%
Magyar Államkötvények	0	0.00%
Devizás kötvények	0	0.00%
Egyéb kötvény	2,921,782	58.46%
Részvények	0	0.00%
Hazai részvények	0	0.00%
Külföldi részvények	0	0.00%
Kollektív befektetési értékpapírok	0	0.00%
Egyéb eszközök	0	0.00%
Kötelezettségek összesen	-210,647	-4.21%
Hitelállomány	0	0.00%
Költségek	-14,173	-0.28%
Egyéb kötelezettség	-196,474	-3.93%
Nettó eszközérték (saját tőke)	4,997,570	
Egy jegyre jutó nettó eszközérték	2.236135	
Származtatott ügyletek nettósított, abszolút értéke	0	0.00%

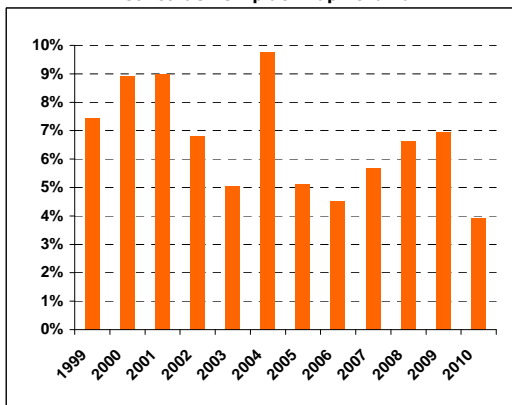
Mi történt a hónap során?

Európa adósságproblémái és a globális növekedési félelmek következtében szeptemberben is gyengén teljesített a piac. Az amerikai indexek közül a Dow Jones 6,0%-kal csökkent, a technológiai szektor teljesítményét tükröző Nasdaq 6,4%-ot esett, míg az S&P 7,2%-ot. Az európai indexek teljesítménye is negatív volt szeptemberben: az angol FTSE és a német DAX is lejjebb került 4,9%-kal.

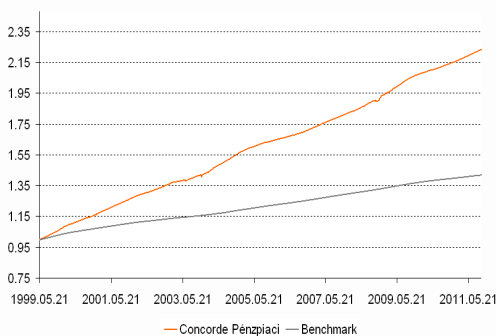
A kőolaj ára 10,8%-kal csökkent, így a hónap végén egy hordó olaj ára 79,2 dollár volt. Sem a FED (0-0,25%), sem az ECB (1,5%) nem változtatott irányadó kamatlábán. Az euró 7,1%-kal gyengült a dollárral szemben, egészen az 1,3387-es szintig.

A magyar parlament elfogadta az egyszerűsített végtorlesztést lehetővé tévő törvényjavaslatot, így a devizahitelek svájci frank esetében 180 forintos, euró esetében 250 forintos árfolyamon teljesíthetik a végtorlesztést december 30-ig.

A Concorde Pénzpiaci Alap hozamai



Concorde Pénzpiaci és a referencia alakulása



A Concorde Pénzpiaci Alap rövid bemutatása

Befektetési politika: Az Alap nyilvános, nyíltvégű, a BAMOSZ kategorizálása alapján hazai likviditási típusú befektetési alap. Az Alapkezelő célja, hogy a forgalmazó cégeknél részvények adásvételét folytató befektetők az Alap Befektetési Jegyeinek megvásárlásával rövid távon be nem fektetett pénzüket után legalább banki látraszóló betét szintű hozamot érthessenek el. Ennek érdekében az Alapkezelő törekszik arra, hogy az Alap nettó eszközértékének változékonysága a lehető legkisebb legyen. Az Alapkezelő az Alap vagyonát belföldi pénzügyi eszközökbe – állampapírokba, állampapíralapú repomegállapodásokba, bankbetétbe, az Alap vagyonát érintő kamatkockázat csökkentését szolgáló egyéb pénzügyi eszközökbe – fekteti. Az Alap portfóliójába kizárólag legfeljebb 365 napon belül lejáratú eszközök kerülhetnek. Az Alapkezelő törekszik rá, hogy az Alap portfóliójának hátralevő átlagos futamideje a 90 napot ne haladja meg. A Befektetési Jegyek tulajdonosa számára Concorde Pénzpiaci Alap a Concorde Értékpapír Rt-nél adott tőzsdéi megbízásoknál fedezettül szolgál. ** A benchmark minden hónap elejétől a hónap végéig a lakossági – a magyar bankrendszer egésze alapján számolt – havi látra szóló forintbetét átlagkamata. (Forrás: MNB).
Forgalmazási költségek: A Befektetési Jegyek vételének és visszaváltásának jutaléka az árfolyamérték maximum 5 százaléka. (A Forgalmazó a saját üzletszabályának megfelelően ennél alacsonyabb jutalékokat is meghatározhat.)

Concorde Alapkezelő zrt.

Tel: 489-2280 Fax: 489-2290

1123 Budapest, Alkotás utca 50.

www.concordealapkezelolo.hu

Az alap múltbeli teljesítménye, hozama nem jelent garanciát a jövőbeni teljesítményre, hozamra. Az alap kezelési szabályzata megtekinthető a Concorde Zrt. fiókjaiban és a forgalmazási helyeken. Befektetési döntésük meghozatalakor a befektetőknek saját maguknak kell felmérniük a befektetéshez kapcsolódó kockázatokat és lehetőségeket. Az oldalon megjelenő valamennyi információ kizárólag tájékoztató jellegű. Törekszünk ezen információk folyamatos frissítésére, ugyanakkor semmiféle felelősséget nem vállalunk az információk esetleges hiányosságai, pontatlanságai miatt. A Concorde Alapkezelő zrt. nem vállal felelősséget a jelen kiadvány alapján hozott befektetési döntésért és annak következményéért.