

Concorde Pénzpiaci Befektetési Alap*

Dátum	Nettó eszközérték	Egy jegyre jutó nettó eszközérték	Bruttó hozam éves szinten (annualizált)	Bruttó hozam az adott évben (nominális)	Benchmark hozam** (nominális)
1999.05.24	100,000,000	1.000000			
1999.12.31	429,001,548	1.074244		7.42%	3.59%
2000.12.31	1,131,413,567	1.169759	8.87%	8.89%	3.79%
2001.12.31	1,419,396,534	1.274942	8.99%	8.99%	3.26%
2002.12.31	2,273,218,895	1.361598	6.80%	6.80%	2.38%
2003.12.31	1,761,323,956	1.429919	5.02%	5.02%	2.05%
2004.12.31	2,817,397,648	1.569497	9.73%	9.76%	2.91%
2005.12.31	4,741,058,389	1.649494	5.10%	5.10%	2.84%
2006.12.31	6,556,423,510	1.723761	4.50%	4.50%	2.69%
2007.12.31	6,457,833,274	1.821261	5.66%	5.66%	2.90%
2008.12.31	3,050,095,819	1.941646	6.61%	6.61%	2.85%
2009.12.31	8,024,612,486	2.076019	6.92%	6.92%	2.91%
2010.12.31	6,970,539,378	2.157336	3.92%	3.92%	1.98%
2011.08.31	4,981,613,444	2.227852			
indulástól (4482 nap)	4,981,613,444	2.227852	6.74%		2.89%

* Az alap nettó hozamát 2006.09.01-től 20 százalékos kamatadó terheli. A bemutatott hozamok nettó szintűvé a forgalmazási díj, vételi, eladási, átváltási jutalék, éves számlavezetési díj, illetve esetlegesen felmerülő egyéb költségek levonásával tehetőek.

2011.08.31	Összeg/érték (Ezer Ft)	Nettó eszközérték százalékában (%)
Eszközök összesen	4,991,814	100.20%
Folyószámla, készpénz	26,998	0.54%
Egyéb követelés	0	0.00%
Hitelviszonyt megtestesítő értékpapírok	4,964,815	99.66%
Diszkontkincstárjegyek	2,531,020	50.81%
Magyar Államkötvények	0	0.00%
Devizás kötvények	0	0.00%
Egyéb kötvény	0	0.00%
Részvények	2,433,795	48.86%
Hazai részvények	0	0.00%
Külföldi részvények	0	0.00%
Kollektív befektetési értékpapírok	0	0.00%
Egyéb eszközök	0	0.00%
Kötelezettségek összesen	-10,200	-0.20%
Hitelállomány	0	0.00%
Költségek	-10,200	-0.20%
Egyéb kötelezettség	0	0.00%
Nettó eszközérték (saját tőke)	4,981,613	
Egy jegyre jutó nettó eszközérték	2.227852	
Származtatott ügyletek nettósított, abszolút értéke	0	0.00%

Mi történt a hónap során?

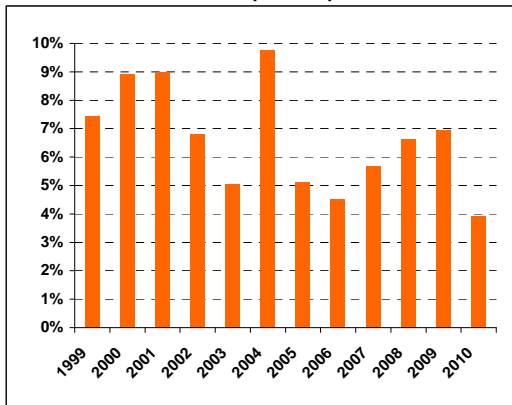
Régiós tőkepiacok:

Az OTP (-23,9%) az nyilatkozta, hogy az utóbbi idők meredek svájci frank erősödése megtörte a javuló trendet a nem teljesítő hitelek arányának változásában. A Magyar Telekom (-6,3%) számára fontos hír, hogy Magyarország nemzetközi aukciót kezdeményezett a 900 MHz-es frekvenciájának használati jogára 15 évig. A gyógyszergyártók teljesítménye is gyenge volt augusztusban, a Richter 6,7%-ot ment le, míg az Egis 12,6%-ot esett.

Nemzetközi tőkepiacok:

A tőzsdék világszerte gyenge hónapot zártak augusztusban, főleg a gazdasági növekedéssel kapcsolatos félelmek visszatérése miatt. Az amerikai indexek közül a Dow Jones 4,4%-kal csökkent, a technológiai szektor teljesítményét tükröző Nasdaq 6,4%-ot esett, míg az S&P 5,7%-ot. Az európai indexek teljesítménye is negatív volt augusztusban: az angol FTSE 7,2%-kal került lejjebb, a német DAX pedig 19,2%-kal. A kőolaj ára 7,2%-kal csökkent, így a hónap végén egy hordó olaj ára 88,8 dollár volt. Sem a FED (0,25%), sem az ECB (1,5%) nem változtatott irányadó kamatlábadán.

A Concorde Pénzpiaci Alap hozamai



Concorde Pénzpiaci és a referencia alakulása



A Concorde Pénzpiaci Alap rövid bemutatása

Befektetési politika: Az Alap nyilvános, nyíltvégű, a BAMOSZ kategorizálása alapján hazai likviditási típusú befektetési alap. Az Alapkezelő célja, hogy a forgalmazó cégeknél részvények adásvételét folytató befektetők az Alap Befektetési Jegyeinek megvásárlásával rövid távon be nem fektetett pénzüket után legalább banki látraszóló betét szintű hozamot érthessenek el. Ennek érdekében az Alapkezelő törekszik arra, hogy az Alap nettó eszközértékének változékonysága a lehető legkisebb legyen. Az Alapkezelő az Alap vagyonsít belföldi pénzügyi eszközökbe – állampapírokba, állampapíralapú repomegállapodásokba, bankbetétbe, az Alap vagyonsít érintő kamatkockázat csökkentését szolgáló egyéb pénzügyi eszközökbe – fekteti. Az Alap portfóliójába kizárólag legfeljebb 365 napon belül lejáró eszközök kerülhetnek. Az Alapkezelő törekszik rá, hogy az Alap portfóliójának hátralevő átlagos futamideje a 90 napot ne haladja meg. A Befektetési Jegyek tulajdonosa számára Concorde Pénzpiaci Alap a Concorde Értékpapír Rt-nél adott tőzsdéi megbízásoknál fedezettül szolgál. ** A benchmark minden hónap elejétől a hónap végéig a lakosság – a magyar bankrendszer egésze alapján számolt – havi látra szóló forintbetét átlagkamata. (Forrás: MNB). Forgalmazási költségek: A Befektetési Jegyek vételének és visszaváltásának jutaléka az árfolyamérték maximum 5 százaléka. (A Forgalmazó a saját üzletszabályának megfelelően ennél alacsonyabb jutalékokat is meghatározhat.)

Concorde Alapkezelő zrt.

1123 Budapest, Alkotás utca 50.

Tel: 489-2280 Fax: 489-2290

www.concordealapkezeslo.hu

Az alap múltbeli teljesítménye, hozama nem jelent garanciát a jövőbeni teljesítményre, hozamra. Az alap kezelési szabályzata megtekinthető a Concorde Zrt. fiókjaiban és a forgalmazási helyeken. Befektetési döntésük meghozatalakor a befektetőknek saját maguknak kell felmérniük a befektetéshez kapcsolódó kockázatokat és lehetőségeket. Az oldalon megjelenő valamennyi információ kizárólag tájékoztatóul szolgál. Törekszünk ezen információk folyamatos frissítésére, ugyanakkor semmiféle felelősséget nem vállalunk az információk esetleges hiányosságai, pontatlanságai miatt. A Concorde Alapkezelő zrt. nem vállal felelősséget a jelen kiadvány alapján hozott befektetési döntésért és annak következményéért.