

Concorde Pénzpiaci Befektetési Alap*

Dátum	Nettó eszközérték	Egy jegyre jutó nettó eszközérték	Bruttó hozam éves szinten (annualizált)	Bruttó hozam az adott évben (nominális)	Benchmark hozam** (nominális)
1999.05.24	100,000,000	1.000000			
1999.12.31	429,001,548	1.074244		7.42%	3.59%
2000.12.31	1,131,413,567	1.169759	8.87%	8.89%	3.79%
2001.12.31	1,419,396,534	1.274942	8.99%	8.99%	3.26%
2002.12.31	2,273,218,895	1.361598	6.80%	6.80%	2.38%
2003.12.31	1,761,323,956	1.429919	5.02%	5.02%	2.05%
2004.12.31	2,817,397,648	1.569497	9.73%	9.76%	2.91%
2005.12.31	4,741,058,389	1.649494	5.10%	5.10%	2.84%
2006.12.31	6,556,423,510	1.723761	4.50%	4.50%	2.69%
2007.12.31	6,457,833,274	1.821261	5.66%	5.66%	2.90%
2008.12.31	3,050,095,819	1.941646	6.61%	6.61%	2.85%
2009.12.31	8,024,612,486	2.076019	6.92%	6.92%	2.91%
2010.12.31	6,970,539,378	2.157336	3.92%	3.92%	1.98%
2011.07.31	5,018,806,098	2.218174			
indulástól (4451 nap)	5,018,806,098	2.218174	6.75%		2.89%

* Az alap nettó hozamát 2006.09.01-től 20 százalékos kamatadó terheli. A bemutatott hozamok nettó szintűvé a forgalmazási díj, vételi, eladási, átváltási jutalék, éves számlavezetési díj, illetve esetlegesen felmerülő egyéb költségek levonásával tehetőek.

2011.07.31	Összeg/érték (Ezer Ft)	Nettó eszközérték százalékában (%)
Eszközök összesen	5,070,632	101.03%
Folyószámla, készpénz	189	0.00%
Egyéb követelés	0	0.00%
Hitelviszonyt megtestesítő értékpapírok	5,070,444	101.03%
Diszkontkincstárjegyek	4,072,374	81.14%
Magyar Államkötvények	0	0.00%
Devizás kötvények	0	0.00%
Egyéb kötvény	998,070	19.89%
Részvények	0	0.00%
Hazai részvények	0	0.00%
Külföldi részvények	0	0.00%
Kollektív befektetési értékpapírok	0	0.00%
Egyéb eszközök	0	0.00%
Kötelezettségek összesen	-51,826	-1.03%
Hitelállomány	0	0.00%
Költségek	-5,455	-0.11%
Egyéb kötelezettség	-46,371	-0.92%
Nettó eszközérték (saját tőke)	5,018,806	
Egy jegyre jutó nettó eszközérték	2.218174	
Származtatott ügyletek nettósított, abszolút értéke	0	0.00%

Mi történt a hónap során?

Régiós részvények:

Magyarország befejezte a 21,2% MOL-pakett megvásárlását, 1,88 milliárd eurót fizetett a Szurgutnak. Az OTP (-8,6%) nem jutott megállapodásra a RBS román leányvállalatának megvételével kapcsolatban, az RBS által kért összeg túl magas volt. A bank sikeresen teljesítette az EU-s stressztesztet, azonban közleményében azt mondta, hogy a teszt eredményei nem szolgálnak az OTP nyereségének előrejelzéséül.

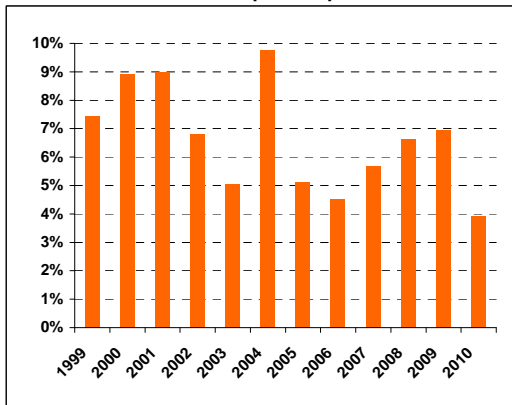
Nemzetközi részvények:

Amíg a legújabb görög mentőcsomagról szóló EU csúcs segítette a piac teljesítményét, addig az amerikai adósságlapokon körüli vita negatívan befolyásolta az árfolyamokat. Az amerikai indexek közül a Dow Jones 2,2% kal csökkent, a technológiai szektor teljesítményét túlröző Nasdaq 0,6%-ot esett, míg az S&P 2,1%-ot.

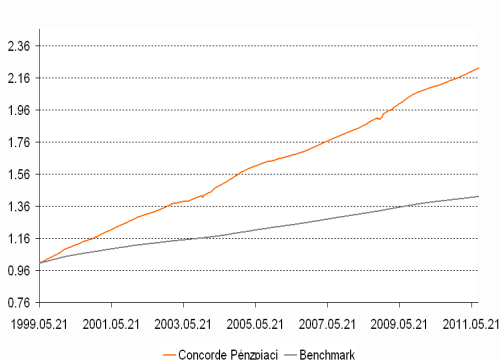
Hazai állampapírcik:

A hazai állampapírpiacra a rövid oldalon a hozamok nem változtak, a hosszabb, 10 éves futamidejű papírok hozamai emelkedtek kis mértékben. A forint gyengült az euróval, dollárral és svájci frankkal szemben.

A Concorde Pénzpiaci Alap hozamai



Concorde Pénzpiaci és a referencia alakulása



A Concorde Pénzpiaci Alap rövid bemutatása

Befektetési politika: Az Alap nyilvános, nyíltvégű, a BAMOSZ kategorizálása alapján hazai likviditási típusú befektetési alap. Az Alapkezelő célja, hogy a forgalmazó cégeknél részvények adásvételét folytató befektetők az Alap Befektetési Jegyeinek megvásárlásával rövid távon be nem fektetett pénzüket után legalább banki látraszóli betét szintű hozamot érthessenek el. Ennek érdekében az Alapkezelő törekszik arra, hogy az Alap nettó eszközértékének változékonysága a lehető legkisebb legyen. Az Alapkezelő az Alap vagyonsát belföldi pénzpiaci eszközökbe - állampapírokba, állampapíralapú repomegállapodásokba, bankbetétbe, az Alap vagyonsát érintő kamatkockázat csökkentését szolgáló egyéb pénzpiaci eszközökbe - fekteti. Az Alap portfóliójába kizárólag legfeljebb 365 napon belül lejáró eszközök kerülhetnek. Az Alapkezelő törekszik rá, hogy az Alap portfóliójának hátralévő átlagos futamideje a 90 napot ne haladja meg. A Befektetési Jegyek tulajdonosa számára Concorde Pénzpiaci Alap a Concorde Értékpapír Rt-nél adott tőzsdéi megbízásoknál fedezettül szolgál. ** A benchmark minden hónap elejétől a hónap végéig a lakossági - a magyar bankrendszer egésze alapján számolt - havi látra szóló forintbetét átlagkamata. (Forrás: MNB). Forgalmazási költségek: A Befektetési Jegyek vételének és visszaváltásának jutaléka az árfolyamérték maximum 5 százaléka. (A Forgalmazó a saját üzletszabályának megfelelően ennél alacsonyabb jutalékokat is meghatározhat.)

Concorde Alapkezelő zrt.

Tel: 489-2280 Fax: 489-2290

1123 Budapest, Alkotás utca 50.

www.concordealapkezelolo.hu

Az alap múltbeli teljesítménye, hozama nem jelent garanciát a jövőbeni teljesítményre, hozamra. Az alap kezelési szabályzata megtekinthető a Concorde Zrt. fiókjaiban és a forgalmazási helyeken. Befektetési döntésük meghozatalakor a befektetőknek saját maguknak kell felmérniük a befektetéshez kapcsolódó kockázatokat és lehetőségeket. Az oldalon megjelenő valamennyi információ kizárólag tájékoztató jellegű. Törekszünk ezen információk folyamatos frissítésére, ugyanakkor semmiféle felelősséget nem vállalunk az információk esetleges hiányosságai, pontatlanságai miatt. A Concorde Alapkezelő zrt. nem vállal felelősséget a jelen kiadvány alapján hozott befektetési döntésért és annak következményéért.