

# Kiemelt befektetői információk

Ez a dokumentum ellátja Önt az erre az alapra vonatkozó kiemelt befektetői információkkal. Nem marketinganyag. Ezeket az információkat törvény írja elő, hogy segítségükkel Ön megérthesse az ebbe az alapba történő befektetés jellegét és kockázatait. Javasoljuk, hogy a tájékozott befektetési döntés érdekében olvassa el az információkat.



## Templeton European Total Return Fund

Osztály N(acc)EUR • ISIN LU0170474000 • A Franklin Templeton Befektetési Alapok részalapja

### Célkitűzések és befektetési politika

A Templeton European Total Return Fund (az „Alap”) célja, hogy közép- és hosszú távon a befektetések összhozamát befektetési értékének növelésével, hozambevétel elérésével és árfolyamnyereség elérésével maximalizálja.

Az Alap elsősorban a következőkbe fektet be:

- európai kormányok, kormányzervek, és Európában székhellyel rendelkező vállalatok által kibocsátott jó minőségű, hitelviszonyt megtestesítő értékpapírok

Az Alap kisebb mértékben az alábbiakra is befektethet:

- kormányok, kormányzervek és bármely országban, beleértve a feltörekvő piacokon bejegyzett vállalatok által kibocsátott bármilyen minőségű (beleértve a gyengébb minőségűeket és nem fizetőket is) hitelviszonyt megtestesítő értékpapírok
- nemzetek feletti szervezetek, így az Európai Beruházási Bank értékpapírai
- jelzálog- és eszközfedezetű értékpapírok
- nem fizető értékpapírok (az eszközök 10%-ára korlátozva)
- fedezeti vagy befektetési célú származékos eszközök

A befektető csapat befektetési szakértők útján végzett globális kutatással azonosítja a legkedvezőbb értékpapírokat.

Részjegyei eladását bármely luxemburgi banki munkanapon kérheti.

A jelen dokumentumban bemutatott felhalmozó részvényosztály esetében az osztalékbevételt visszaforgatják az Alapba.

Az Alap célkitűzéseiről és befektetési politikájáról további információ a Franklin

Templeton Investment Funds aktuális tájékoztatójának „Befektetési célkitűzések és befektetési politika” című részében található.

Az Alap referenciaértéke: Barclays Euro Aggregate Index. A referenciaértéket kizárólag információs célokból mutatjuk, és az Alap kezelője nem szándékozik követni azt. Az Alap jelentősen eltérhet ettől a referenciaértéktől.

#### Megismerendő feltételek

**Eszközfedezetű értékpapírok:** Hitelviszonyt megtestesítő értékpapírok, amelyek értéke és hozama az alapul mögöttes eszközök összességéből származik.

**Származékos eszközök:** Olyan pénzügyi eszközök, amelyek jellemzői és értéke egy vagy több alapul mögöttes eszközök, rendszerint értékpapírok, indexek, valuták vagy kamatlábak teljesítményétől függ.

**Fedezés:** Meghatározott, különösen a részvényárak, valutaárfolyamok vagy kamatlábak ingadozásából eredő kockázatok teljes vagy részleges ellensúlyozásának stratégiája.

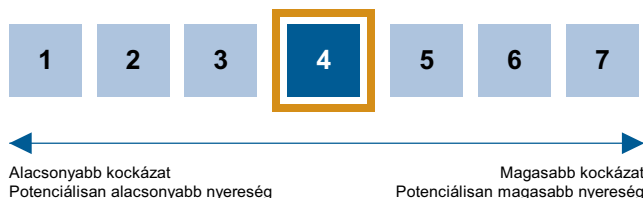
**Jelzálog-fedezetű értékpapírok:** Olyan értékpapírok, amelyek értéke és hozamfizetései az alapul szolgáló jelzálogeszközök összességének tulajdonlásából származnak.

**Nem fizető értékpapírok:** Olyan hitelviszonyt megtestesítő értékpapírok, amelyek kibocsátójának helyzete bizonytalanná vált, és a kibocsátó azok esedékességekor nem teljesíti a tőke- és kamatfizetéseket.

**Hitelviszonyt megtestesítő értékpapírok:** A kibocsátó azon kötelezettségét képviselő értékpapírok, melynek értelmében a kölcsönt egy adott időpontban törleszti, és kifizeti a kamatokat.

**Feltörekvő piacok:** Olyan országok, amelyek gazdasága, részvényi piaca, politikai helyzete és szabályozási kerete nem teljesen kifejlett.

### Kockázat- és nyereségprofil



#### Mit jelent ez a mutató és melyek a határai?

Ennek a mutatónak a célja, hogy az előzmények alapján megadja az adott részvényosztály áralakulását.

A korábbi adatok lehet, hogy nem megbízhatóan jelzik az Alap jövőbeli kockázati profilját. Nem garantáljuk, hogy a bemutatott kategória változatlan marad, idővel változhat.

A legalacsonyabb kategória nem jelent kockázatmentességet.

#### Miért található az Alap épp ebben az kategóriában?

Az Alap elsősorban bármilyen típusú európai szervezetek által kibocsátott, jó minőségű, hitelviszonyt megtestesítő értékpapírokba fektet be. Ezek az értékpapírok általában a kamatlábak vagy a kötvénypiac mozgásai miatt ármozgásoknak voltak és vannak jelenleg is kitéve. Ennek következtében a

teljesítménye az idő folyamán ingadozhat.

#### Lényeges jelentőséggel bíró, a mutatóval nem megfelelően kifejezett kockázatok:

**Hitelkockázat:** a nemteljesítésből eredő veszteség kockázata, amely akkor merülhet fel, ha a kibocsátó elmulasztja teljesíteni a tőke- vagy kamatfizetéseket azok esedékességekor. Ez a kockázat magasabb, ha az Alap alacsony besorolású, nem befektetési fokozatú értékpapírokat tart.

**Devizakockázat:** a devizaárfolyamok ingadozásából vagy a devizagazdálkodási szabályokból eredő veszteség kockázata.

**Származékos termékek kockázata:** a veszteség kockázata egy pénzügyi eszköznél, ahol az alapul szolgáló befektetés értékének csekély változása jelentősebb hatást gyakorol az illető eszköz értékére. A származékos eszközök járulékos likviditási, hitel- és partnerkockázattal járhatnak.

**Likviditási kockázat:** olyan kockázat, amely akkor keletkezik, ha a kedvezőtlen piaci feltételek hatással vannak az eszközök eladási lehetőségeire abban az időszakban, amikor szükséges az eladás. A csökkent likviditás kedvezőtlenül hathat az eszközök árára.

Az alapra vonatkozó valamennyi kockázatot teljes körűen a Franklin Templeton Befektetési Alapok aktuális tájékoztatójának “Kockázati szempontok” részében ismertetjük.

## Díjak

Az Ön által fizetett díjak az alap működtetésével kapcsolatos költségek, beleértve a marketing és az értékesítés költségeit, megfizetésére szolgálnak. Ezek a díjak csökkentik az Ön befektetésének a potenciális növekedését.

## Az Ön befektetése előtt vagy után felszámolt egyszeri díjak

Jegyzési díj	3.00%
Visszaváltási díj	Nem alkalmazható

Ez az Ön pénzéből befektetés előtt maximálisan levonható összeg.

## Az egy év során az Alapból levont díjak

Folyó költségek	1.80%
-----------------	-------

## Az Alapból bizonyos különleges körülmények között levont díjak

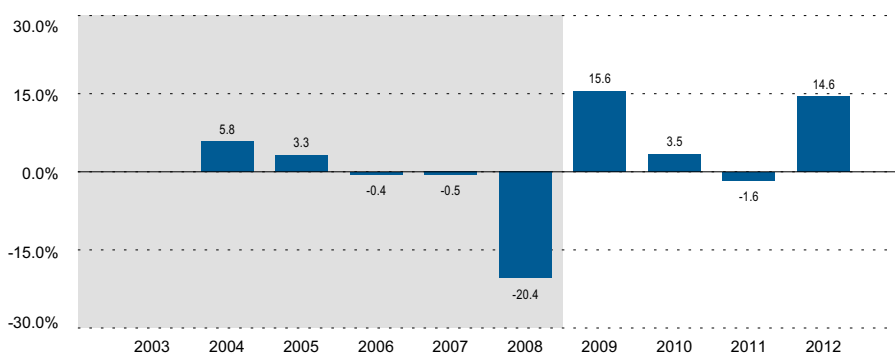
Teljesítménydíj	Nem alkalmazható
-----------------	------------------

A feltüntetett jegyzési díjak maximális összegek; egyes esetekben kevesebbet fizethet. További információkért, forduljon pénzügyi tanácsadójához.

A folyó költségekre vonatkozó adat a(z) 2012. december 31. év végi költségein alapul. Adott esetben ez az adat évről évre változhat.

A díjakról részletes információ a Franklin Templeton Investment Funds aktuális tájékoztatójának „Befektetésijegy-osztályok” című részében, valamint az E függelékében található.

## Múltbeli teljesítmény



■ Templeton European Total Return Fund Osztály N(acc)EUR

■ A teljesítményt jelenleg már nem fennálló körülmények között érték el.

- A múltbeli teljesítmény nem irányadó a jövőbeli teljesítményre nézve.
- Az itt bemutatott múltbeli teljesítmény tartalmazza az összes folyó költséget, a jegyzési díjat azonban nem.
- A múltbeli teljesítmény kiszámítása a jelenlegi részvényosztály pénznemében történik.
- Az Alap kibocsátási éve 2003.

## Gyakorlati információk

- A Franklin Templeton Investment Funds letétkezelője a J.P. Morgan Bank Luxembourg S.A.
- A Franklin Templeton Investment Funds legutóbbi tájékoztatója és legfrissebb éves és féléves jelentése a jelen dokumentum nyelven a [www.ftidocuments.com](http://www.ftidocuments.com) webhelyen található, vagy díjmentesen beszerezhető a Franklin Templeton International Services S.A.-tól (8A, rue Albert Borschette, L-1246 Luxembourg) vagy pénzügyi tanácsadójától.
- Az alapról szóló legfrissebb ár- és egyéb információk (beleértve az Alap további részvényosztályait) beszerezhetők a Franklin Templeton International Services S.A.-tól (8A, rue Albert Borschette, L-1246 Luxembourg) vagy letölthetők a [www.franklintempleton.lu](http://www.franklintempleton.lu) webhelyről.
- Vegye figyelembe, hogy a Luxemburgi Nagyhercegségben alkalmazott adózási rendszer hatással lehet az Ön személyes adóügyi helyzetére. Mielőtt

befektetésről döntene, kérje ki pénzügyi vagy adótanácsadója tanácsát.

- A Franklin Templeton Befektetési Alapok csak akkor vonható felelősségre az ebben a dokumentumban szereplő valamely állítás miatt, ha az félrevezető, pontatlan, vagy nincs összhangban az Alap tájékoztatójának vonatkozó részeivel.
- A jelen Alap a Franklin Templeton Befektetési Alapok részalapja. A tájékoztató és a pénzügyi jelentések a Franklin Templeton Befektetési Alapok valamennyi részalapjára vonatkoznak. A Franklin Templeton Befektetési Alapok valamennyi részalapja elkülönített eszközökkel és kötelezettségekkel rendelkezik. Ennek következtében az összes részalap egymástól függetlenül működik.
- A Franklin Templeton Befektetési Alapok egy másik részalapjának részvényeire a tájékoztatóban leírt módon válthat át.

Az Alap a Luxemburgi Nagyhercegség engedélyével rendelkezik, és szabályozása a Commission de Surveillance du Secteur Financier in Luxembourg hatáskörébe tartozik.

Ezek a kiemelt befektetői információk 2013.02.25. napon megfelelnek a valóságnak.