

Ez a dokumentum ellátja Önt az erre az Alapra vonatkozó kiemelt befetetői információkkal. Nem marketinganyag. Ezeket az információkat törvény írja elő, hogy Ön megérthesse az ebbe az Alapba történő befektetés jellegét és kockázatait. Javasoljuk, hogy a tájékozott befektetési döntés érdekében olvassa el az információkat.

Emerging Markets Fund

Részalap, BlackRock Global Funds

Class A2 USD

ISIN: LU0047713382

Alapkezelő társaság: BlackRock (Luxembourg) S.A.

Célok és Befektetési Politika

- ▶ Az Alap célja az, hogy az Ön befektetésével elérhető jövedelmet maximalizálja, a tőke növekedése és az Alap eszközein elért hozamok révén.
- ▶ Az Alap összes eszközeinek legalább 70%-át olyan részvényjellegű értékpapírokba (pl. részvényekbe) fekteti be, amelyeket illetőségük vagy főtevékenységük szerint a feltörekvő piacokhoz tartozó társaságok bocsátottak ki. Befektetésre sor kerülhet olyan társaságok részvényjellegű értékpapírjaiba is, amelyek illetőségük vagy főtevékenységük szerint a fejlett piacokhoz tartoznak, de jelentős üzleti tevékenységet folytatnak a feltörekvő piacokon.
- ▶ Az Alap közvetve befektethet a feltörekvő piacokon, azáltal, hogy olyan ADR-ekbe (amerikai letéti igazolásokba) és GDR-ekbe (globális letéti igazolásokba) fektet be, amelyeket a feltörekvő országokon kívüli tőzsdékre és szabályozott piacokra bevezettek vagy azokkal ott kereskednek. Az ADR-ek és GDR-ek pénzügyi intézmények által kibocsátott befektetések, amelyek az alapul szolgáló részvényjellegű értékpapírokkal szemben kitettséget jelentenek.
- ▶ A befektetési tanácsadó saját belátása szerint választja ki az Alap befektetéseit, és ennek során figyelembe veheti az MSCI Emerging Markets Index alakulását.
- ▶ Az Ön részvényei nem hozamfizetők lesznek (vagyis az osztalékjövedelem beépül a részvényekbe).
- ▶ Az Ön részvényei USA dollárban, az Alap által használt alappénzben lesznek denominálva.
- ▶ Ön részvényeit naponta vásárolhatja és eladhatja. Ennél a részvényosztálynál 5 000 \$ vagy annak devizaegyenértéke a minimális induló befektetés.

Kockázat/Nyereség Profil



- ▶ Ez a mutató a múltbeli adatokra alapul és előfordulhat, hogy nem megbízható jelzés az Alap jövőbeli kockázati profiljára vonatkozóan.
- ▶ A bemutatott kockázati kategória nem garantált és idővel változhat.
- ▶ A legalacsonyabb kategória nem jelent kockázatmentességet.
- ▶ Az alap hetes minősítéssel rendelkezik, befektetéseinek jellege miatt, amelyek az alábbiakban felsorolt kockázatokot foglalják magukban. Ezek a tényezők hatást gyakorolhatnak az Alap befektetéseinek értékére, vagy az Alapot veszteségeknek tehetik ki.
 - A feltörekvő piacok általában érzékenyebbek a gazdasági és politikai feltételekre, mint a fejlett piacok. Az egyéb tényezők közé tartozik a "likviditási kockázat", a befektetésekre vagy a tőkeátutalásokra vonatkozó korlátozások, valamint az Alapnak

teljesítendő értékpapírok vagy kifizetések elmaradása/késedelme.

- A részvények és a részvényekkel kapcsolatos értékpapírok értékére a napi tőkepiaci mozgások hatással lehetnek. A további befolyásoló tényezők között a politikai, gazdasági hírek, a társaság eredményszámai és a jelentős társasági események szerepelnek.
- ▶ A kockázati mutató nem tükrözi megfelelően a következő kockázatokot:
 - Partnerkockázat: Bármely olyan intézmény fizetésektelensége, amely szolgáltatásokat biztosít - amilyen például az eszközök biztonságos őrzése - vagy partnerként szerepel származékos termékek és más instrumentumok kapcsán, az Alapot pénzügyi veszteségnek teheti ki.
 - Likviditási kockázat: Az alacsonyabb likviditás azt jelenti, hogy nincs elegendő vevő vagy eladó ahhoz, hogy az Alap bármikor eladhasson vagy vásárolhasson befektetéseket.

További információkat a kockázatokról az Alap Tájékoztatójában talál, amely a www.blackrock.com címen érhető el.

Díjak

A díjakat az Alap működési költségeinek fizetésére használják fel, ezen belül a marketing és a forgalmazás költségeire. Ezek a díjak csökkentik az Ön befektetésének potenciális növekedését.

A bemutatott jegyzési és visszaváltási díjak a maximumértékek. Egyes esetekben lehet, hogy kevesebbet kell fizetni. A tényleges jegyzési és visszaváltási díjakról kérdezze meg pénzügyi tanácsadóját vagy a forgalmazót.

* Amikor az Alapkezelő azt gyanítja, hogy egy befektető túlzott kereskedést folytat, akár 2%-os mértékű, az Alapba befizetendő díj vethető ki.

A folyó költségek értéke tizenkét hónapos időszak ráfordításain alapul, amely 31 december 2012. Ez a szám évről évre változhat. Nem tartalmazza a portfólió kereskedéssel kapcsolatos költségeit, kivéve a letétkezelőnek fizetett díjakat és a jegyzési/visszaváltási díjat (ha van ilyen), amely egy mögöttes kollektív befektetési vállalkozásnak fizetendő.

** Amennyiben az Alap, költségeinek csökkentése érdekében értékpapír-kölcsönzésre vállalkozik, az Alap a kapcsolódó, ebből keletkező bevétel 60%-át megkapja, a fennmaradó 40%-ot pedig a BlackRock kapja meg,

mint az értékpapír-kölcsönzés megbízottja. Mivel az értékpapír-kölcsönzés bevételeinek megosztása nem növeli az Alap működésének költségeit, ez a folyó költségekben nem szerepel.

További információkat a díjakról az Alap Tájékoztatójában talál, amely a www.blackrock.com címen érhető el.

Az Ön befektetése előtt vagy után felszámolt egyszeri díjak

Jegyzési díj	5,00%
Visszaváltási díj	Nincs*

Ez a maximális összeg, amely pénzből kivethető, annak befektetése előtt, vagy mielőtt befektetéseinek jövedelmét kifizetik.

Az Alaptól beszedett évenkénti díjak

Folyó költségek	1,83%**
Az Alaptól bizonyos feltételek esetén beszedett díjak	
Teljesítménydíj	Nincs

Múltbeli Teljesítmény

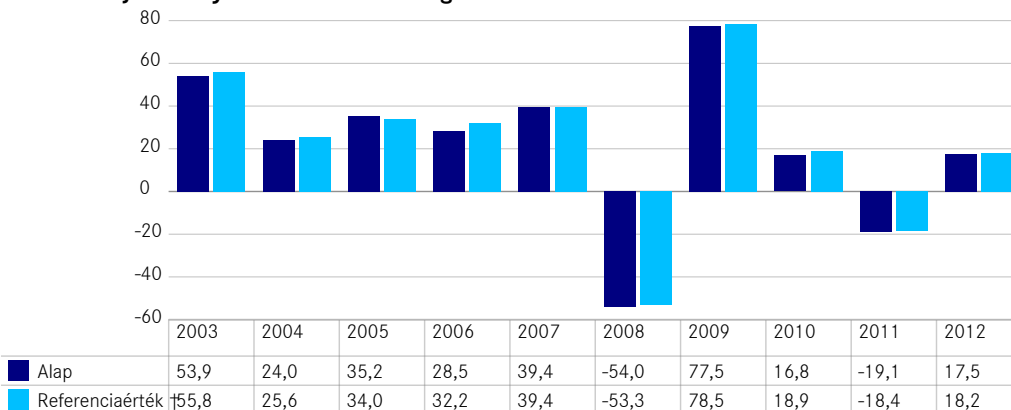
A múltbeli teljesítmény nem jelent útmutatást a jövőbeli teljesítményre.

Az ábra az Alap éves teljesítményét mutatja, az év: USD az ábrában szereplő minden egyes teljes naptári évre. Az év végi nettó eszközérték százalékos változásaként fejezik ki. Az Alap indítása: 2013. A részvényosztály indítása: 1993.

A teljesítmény a folyó költségek levonása után értendő. A számításokban az esetleges jegyzési /visszaváltási díjak nem szerepelnek.

† Referenciaérték: MSCI Emerging Mkt (net) (USD)

Múltbeli teljesítmény 2012. december 31-ig



Gyakorlati Információk

- ▶ Az Alap letétkezelője a The Bank of New York Mellon (International) Limited Luxemburgi Fióktelepe.
- ▶ További információkat az Alapról a tájékoztatóból és a BlackRock Global Funds (BGF) legutóbbi éves és féléves jelentéseiből szerezhet be. Ezek a dokumentumok ingyenesen hozzáférhetőek angol nyelven és bizonyos más nyelveken. Ezek – más információkkal, mint például a részvényárfolyamokkal, együtt – megtalálhatók a BlackRock weboldalán, a www.blackrock.com címen, vagy felhívhatja a Nemzetközi Befektetési szolgáltatás csapatát, a +44 (0) 20 7743 3300 számon.
- ▶ A befektetőknek tudomásul kell venniük, hogy az Alapra vonatkozó adóügyi jogszabályok hatással lehetnek az Ön által az Alapban elhelyezett befektetés személyi adózási pozíciójára.
- ▶ Az Alap a BGF – egy alapok alapja felépítésű, több részalapot magában foglaló alap – részalapja. Ez a dokumentum kifejezetten az Alapra és a dokumentum

- ▶ elején megnevezett részvényosztályra vonatkozik. A tájékoztató, az éves és féléves beszámolók azonban az alapok alapjának egészére készülnek.
- ▶ A BGF kizárólag az olyan, ebben a dokumentumban szereplő kijelentés alapján vonható felelősségre, amely félrevezető, pontatlan vagy a tájékoztató vonatkozó részeivel inkonzisztens.
- ▶ A többi részvényosztályról további információkat a tájékoztatóban találhat.
- ▶ A luxemburgi törvények szerint a BGF megosztotta kötelezettségeit részalappal között (vagyis az Alap eszközeit nem fogják más, BGF-en belüli részalapot kötelezettségeinek rendezésére felhasználni). Emellett az Alap eszközeit a többi részalapot eszközeitől elkülönítve tartják.
- ▶ A befektetők az Alapban lévő részvényeikkel áttérhetnek egy másik, BGF-en belüli részalapot részvényeire (ez alól kivételt képez, hogy a Q részvényosztályra nem lehet áttérni, és csak a B és Q részvények válthatók át B részvényekre), amennyiben bizonyos, a tájékoztatóban ismertetett feltételeknek megfelelnek.

Ez az Alap Luxemburgban kapta meg az engedélyt, és a Commission de Surveillance du Secteur Financier (CSSF) szabályozása vonatkozik rá.

Ez a Kiemelt befektetői információ pontos a következő időpont szerint 14 február 2013