

Ez a dokumentum ellátja Önt az erre az Alapra vonatkozó kiemelt befektetői információkkal. Nem marketinganyag. Ezeket az információkat törvény írja elő, hogy Ön megérthesse az ebbe az Alapba történő befektetés jellegét és kockázatait. Javasoljuk, hogy a tájékozott befektetési döntés érdekében olvassa el az információkat.

World Energy Fund

Részalap, BlackRock Global Funds

Class A2 EUR

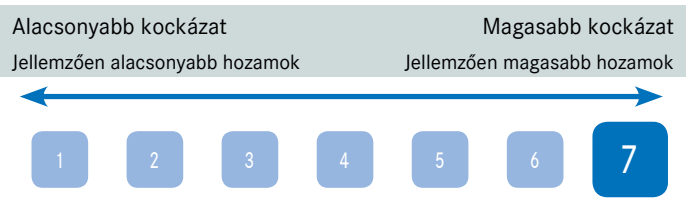
ISIN: LU0171301533

Alapkezelő társaság: BlackRock (Luxembourg) S.A.

Célok és Befektetési Politika

- ▶ Az Alap célja az, hogy az Ön befektetésével elérhető jövedelmet maximalizálja, a tőke növekedése és az Alap eszközein elért hozamok révén.
- ▶ Az Alap összes eszközeinek legalább 70%-át olyan részvényjellegű értékpapírokba (pl. részvényekbe) fekteti be, amelyeket főtevékenységük szerint az energia kitermelésével, fejlesztésével, előállításával és elosztásával foglalkozó társaságok bocsátottak ki.
- ▶ A befektetési tanácsadó saját belátása szerint választja ki az Alap befektetéseit, és ennek során figyelembe veheti az MSCI World Energy Index alakulását.
- ▶ Az Ön részvényei nem hozamfizetők lesznek (vagyis az osztalékjövdelem beépül a részvényekbe).
- ▶ Az Alap számára az alappénz az USA dollár. A befektetési jegyek vétele és eladása ennél az ISIN-kódnál euróban történik. Az Alap és a befektetési jegy-osztály alappénzeme eltérő pénz nem is lehet.
- ▶ Ön részvényeit naponta vásárolhatja és eladhatja. Ennél a részvényosztálynál 5 000 \$ vagy annak devizaegyenértéke a minimális induló befektetés.

Kockázat/Nyereség Profil



- ▶ Ez a mutató a múltbeli adatokra alapul és előfordulhat, hogy nem megbízható jelzés az Alap jövőbeli kockázati profilját illetően.
 - ▶ A bemutatott kockázati kategória nem garantált és idővel változhat.
 - ▶ A legalacsonyabb kategória nem jelent kockázatmentességet.
 - ▶ Az alap hetes minősítéssel rendelkezik, befektetéseinek jellege miatt, amelyek az alábbiakban felsorolt kockázatokat foglalják magukban. Ezek a tényezők hatást gyakorolhatnak az Alap befektetéseinek értékére, vagy az Alapot veszteségeknek tehetik ki.
 - A befektetési kockázat bizonyos ágazatokban, országokban, devizákban vagy cégekben koncentrálódik. Ez azt jelenti, hogy az Alap érzékenyebb a helyi jellegű gazdasági, piaci, politikai vagy szabályozási események iránt.
 - A részvények és a részvényekkel kapcsolatos értékpapírok értékére a napi tőkepiaci mozgások hatással lehetnek. A további befolyásoló tényezők között a politikai, gazdasági hírek, a társaság eredményszámai és a jelentős társasági események szerepelnek.
 - Az energiapapírokba történő befektetésekre hatással lehetnek a környezetvédelmi aggodalmak, az adók, az állami szabályozás, az árak és a kínálat változásai.
 - ▶ A kockázati mutató nem tükrözi megfelelően a következő kockázatokat:
 - Partnerkockázat: Bármely olyan intézmény fizetési képzetlensége, amely szolgáltatásokat biztosít - amilyen például az eszközök biztonságos őrzése - vagy partnerként szerepel származékos termékek és más instrumentumok kapcsán, az Alapot pénzügyi veszteségnek teheti ki.
 - Likviditási kockázat: Az alacsonyabb likviditás azt jelenti, hogy nincs elegendő vevő vagy eladó ahhoz, hogy az Alap bármikor eladhasson vagy vásárolhasson befektetéseket.
- További információkat a kockázatokról az Alap Tájékoztatójában talál, amely a www.blackrock.com címen érhető el.

Díjak

A díjakat az Alap működési költségeinek fizetésére használják fel, ezen belül a marketing és a forgalmazás költségeire. Ezek a díjak csökkentik az Ön befektetésének potenciális növekedését.

A bemutatott jegyzési és visszaváltási díjak a maximumértékek. Egyes esetekben lehet, hogy kevesebbet kell fizetni. A tényleges jegyzési és visszaváltási díjakról kérdezze meg pénzügyi tanácsadóját vagy a forgalmazót.

* Amikor az Alapkezelő azt gyanítja, hogy egy befektető túlzott kereskedést folytat, akár 2%-os mértékű, az Alapba befizetendő díj vethető ki.

A folyó költségek értéke tizenkét hónapos időszak ráfordításain alapul, amely 31 december 2012. Ez a szám évről évre változhat. Nem tartalmazza a portfólió kereskedéssel kapcsolatos költségeit, kivéve a letétkezelőnek fizetett díjakat és a jegyzési/visszaváltási díjat (ha van ilyen), amely egy mögöttes kollektív befektetési vállalkozásnak fizetendő.

** Amennyiben az Alap, költségeinek csökkentése érdekében értékpapír-kölcsönzésre vállalkozik, az Alap a kapcsolódó, ebből keletkező bevétel 60%-át megkapja, a fennmaradó 40%-ot pedig a BlackRock kapja meg,

mint az értékpapír-kölcsönzés megbízottja. Mivel az értékpapír-kölcsönzés bevételeinek megosztása nem növeli az Alap működésének költségeit, ez a folyó költségekben nem szerepel.

További információkat a díjakról az Alap Tájékoztatójában talál, amely a www.blackrock.com címen érhető el.

Az Ön befektetése előtt vagy után felszámolt egyszeri díjak	
Jegyzési díj	5,00%
Visszaváltási díj	Nincs*

Ez a maximális összeg, amely pénzből kivethető, annak befektetése előtt, vagy mielőtt befektetéseinek jövedelmét kifizetik.

Az Alaptól beszedett évenkénti díjak	
Folyó költségek	2,06%**
Az Alaptól bizonyos feltételek esetén beszedett díjak	
Teljesítménydíj	Nincs

Múltbeli Teljesítmény

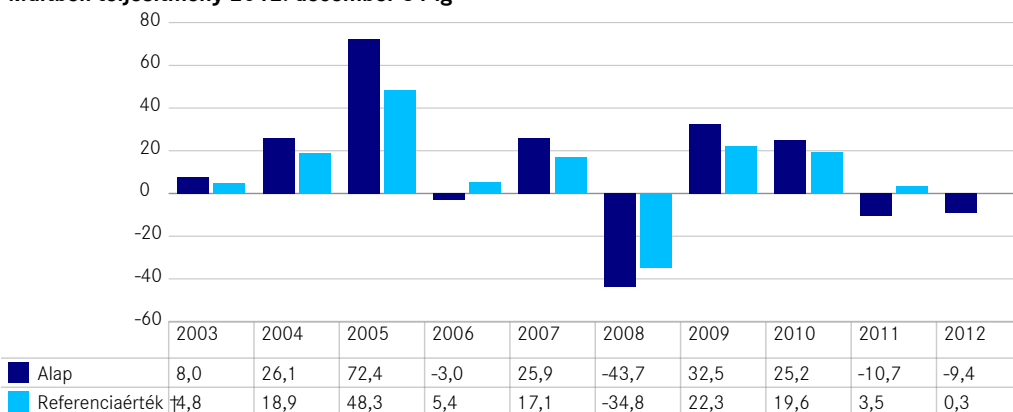
A múltbeli teljesítmény nem jelent útmutatást a jövőbeli teljesítményre.

Az ábra az Alap éves teljesítményét mutatja, az év: EUR az ábrában szereplő minden egyes teljes naptári évre. Az év végi nettó eszközérték százalékos változásaként fejezik ki. Az Alap indítása: 2001. A részvényosztály indítása: 2001.

A teljesítmény a folyó költségek levonása után értendő. A számításokban az esetleges jegyzési /visszaváltási díjak nem szerepelnek.

† Referenciaérték: MSCI World Energy Net (EUR)

Múltbeli teljesítmény 2012. december 31-ig



Gyakorlati Információk

- ▶ Az Alap letétkezelője a The Bank of New York Mellon (International) Limited Luxemburgi Fióktelepe.
- ▶ További információkat az Alapról a tájékoztatóból és a BlackRock Global Funds (BGF) legutóbbi éves és féléves jelentéseiből szerezhet be. Ezek a dokumentumok ingyenesen hozzáférhetőek angol nyelven és bizonyos más nyelveken. Ezek – más információkkal, mint például a részvényárfolyamokkal, együtt – megtalálhatók a BlackRock weboldalán, a www.blackrock.com címen, vagy felhívhatja a Nemzetközi Befektetési szolgáltatás csapatát, a +44 (0) 20 7743 3300 számon.
- ▶ A befektetőknek tudomásul kell venniük, hogy az Alapra vonatkozó adóügyi jogszabályok hatással lehetnek az Ön által az Alapban elhelyezett befektetés személyi adózási pozíciójára.
- ▶ Az Alap a BGF – egy alapok alapja felépítésű, több részalapot magában foglaló alap – részalapja. Ez a dokumentum kifejezetten az Alapra és a dokumentum

- ▶ elején megnevezett részvényosztályra vonatkozik. A tájékoztató, az éves és féléves beszámolók azonban az alapok alapjának egészére készülnek.
- ▶ A BGF kizárólag az olyan, ebben a dokumentumban szereplő kijelentés alapján vonható felelősségre, amely félrevezető, pontatlan vagy a tájékoztató vonatkozó részeivel inkonzisztens.
- ▶ A többi részvényosztályról további információkat a tájékoztatóban találhat.
- ▶ A luxemburgi törvények szerint a BGF megosztotta kötelezettségeit részalappal között (vagyis az Alap eszközeit nem fogják más, BGF-en belüli részalapot kötelezettségeinek rendezésére felhasználni). Emellett az Alap eszközeit a többi részalapot eszközeitől elkülönítve tartják.
- ▶ A befektetők az Alapban lévő részvényeikkel áttérhetnek egy másik, BGF-en belüli részalapot részvényeire (ez alól kivételt képez, hogy a Q részvényosztályra nem lehet áttérni, és csak a B és Q részvények válthatók át B részvényekre), amennyiben bizonyos, a tájékoztatóban ismertetett feltételeknek megfelelnek.

Ez az Alap Luxemburgban kapta meg az engedélyt, és a Commission de Surveillance du Secteur Financier (CSSF) szabályozása vonatkozik rá.

Ez a Kiemelt befektetői információ pontos a következő időpont szerint 15 február 2013